

Motorvermogen: **63.2 pk**

Eigen gewicht: **8240 kg**

For Earth, For Life

Kubota

KX080-4α

KUBOTA GRAAFMACHINE



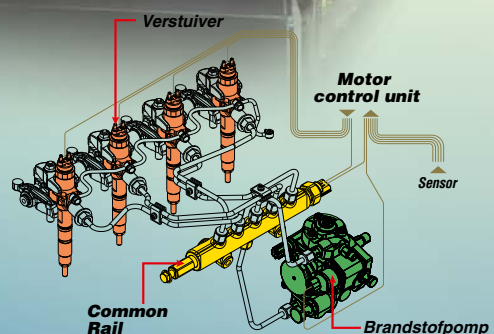
DESIGN EN PRESTATIES MET OOG VOOR HET MILIEU



Krachtige prestaties, maar toch schoon, een ontwerp dat zowel mooi oogt als praktisch is. Het begint allemaal met de sterke en betrouwbare direct ingespoten Kubota motor met Common-Rail Systeem en een roetfilter. Eco e Plus modus levert efficiënte prestaties met een laag brandstofverbruik. Het nieuwe 2-pompen load-sensing systeem zorgt voor een soepele werking met aanbouwdelen. De KX080-4α is op meerdere fronten verbeterd wat zorgt voor meer gebruikersgemak, betere prestaties en een hogere productiviteit.

Originele Kubota dieselmotor met CRS en roetfilter

De originele Kubota dieselmotor met directe inspuiting maximaliseert de graafkracht maar met lage geluidsofbrengst, brandstofverbruik en uitstoot. Het CRS regelt de brandstofinspuiting elektronisch en in fases in plaats van in één keer voor optimale verbranding. Dit zorgt voor efficiëntie, een lager brandstofverbruik en minder motorgeluid. Door uitlaatgasrecirculatie en een roetfilter toe te passen voldoet de KX080-4α aan EU emissie standaard III B.



2-pompen Load-sensing hydraulisch systeem

Het load-sensing hydraulisch systeem geeft een beter effect op het gevoel bij de bediening ongeacht de grootte van de werklust. De informatie over de werkbelasting van elke functie wordt constant doorgegeven aan de pomp en deze verdeelt dan de benodigde oliestroom voor de functies. Dit resulteert in een lager brandstofverbruik en over de hele linie in betere prestaties van de machines. Een nieuw 2-pompen L/S systeem zorgt voor soepeler werken met aanbouwdelen welke uit meerdere functies bestaan of tegelijkertijd met andere functies van de machine worden gebruikt.

Automatisch motor-vrijloop systeem (AI)

Het automatisch motor-vrijloop systeem van Kubota behoort tot de standaarduitrusting. Als de bedieningshendels meer dan 4 seconden in de neutrale stand blijven, wordt het toerental van de motor automatisch tot het stationaire toerental gereduceerd. Als de hendels weer bediend worden, springt het toerental van de motor prompt weer terug op het ingestelde toerental, om energieverbruik, geluid en uitstoot van uitlaatgassen te reduceren. Hierdoor bespaart u brandstof en geld.

Dozerblad met zweefstand

Aanpassen van de stand van het dozerblad is niet nodig bij afwerken, rij simpelweg achteruit met het dozerblad in de zweefstand om sporen weg te werken. Afwerken is hierdoor snel en eenvoudig!



NIEUW: ECO e PLUS

De ECO e PLUS legt de nadruk op brandstofbesparing en spaart het milieu.

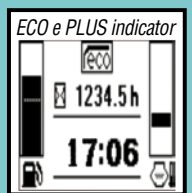
In Eco Modus (ECO e PLUS) bespaart de KX080-4α tot 27% brandstof vergeleken met het vorige model. Voor zware inzet gebruikt u de Power Modus voor 7% meer productiviteit met behoud van 17% brandstofbesparing t.o.v. de KX080-3α.

ECO MODUS (ECO e PLUS)

- Richt zich op lager brandstofverbruik
- Vergeleken met vorig model*

POWER MODUS

- Verbeterde productiviteit
 - Minder brandstofverbruik
- Vergeleken met vorig model*



KX080-4α Eco en Power Mode vergelijking

ECO MODUS (ECO e PLUS)

Brandstofverbruik is **90%** vergeleken met de KX080-4α **POWER MODUS** (besparing van 10%)

POWER MODUS

Productiviteit is **104%** vergeleken met de KX080-4α **ECO MODUS** (verbetering productiviteit met 4%)

N.B. Vergelijking met het vorige model volgens Kubota's test modus.



**Vergeleken met vorig model*



1. Instelbare maximale oliestroom op de extra functies (AUX1/AUX2)

Twee proportioneel bedienbare extra functies behoren tot de standaard uitrusting van de KX080-4α. Door middel van een schakelaar op de linker- en rechter bedieningshendels kunt u nauwkeurig werken met aanbouwdelen zoals kantelbakken, sorteergrijpers, trilblokken en sloophamers. De maximale olietoevoer op beiden circuits kan eenvoudig ingesteld worden op het digitale display, hiervoor is geen gereedschap of andere aanpassing vereist. Het geheugen kan 5 verschillende instellingen opslaan voor specifieke aanbouwdelen, deze instellingen kunnen eenvoudig ook weer worden ingeschakeld.

Auto Shift

De KX080-4α is voorzien van een geavanceerd 2-snelheden auto-shift systeem, welke automatisch de snelheid en tractie aanpast afhankelijk van de lading en het terrein, dit zorgt voor betere prestaties en soepel draaien.

DELUXE INTERIEUR

Ruim & Comfortabel

Bij de KX080-4α is extra aandacht besteed aan het comfort van de machinist. De luxe cabine is voorzien van een bredere instap, meer beenruimte en een luxe stoel. Omvalbescherming (ROPS, ISO12117-2) en valbescherming (OPG, Top Guard Level I, ISO 10262 standaard, Level II optioneel). Bediening is bovendien eenvoudiger dan ooit.



Airconditioning

De prestaties van de airconditioning zijn verbeterd door een sterkere luchtstroom.



Luxe geveerde stoel

Ontworpen en gefabriceerd met het oog op comfort, de geveerde stoel met hoge rug verminderd de belasting en vermoeidheid van de machinist. Verstelbaar naar uw voorkeur met gewichtsinstelling, polssteunen en een oprolbare veiligheidsgordel.

1. Nieuw digitaal paneel

Informatief, interactief en functioneel. Het Kubota Intelligente Controle Systeem geeft onderhouds- en diagnose tekens weer. Informatie zoals toerenteller, motortemperatuur, brandstofniveau, urenteller en een 90 dagen register, welke het aantal gewerkte uren per dag weergeeft.

2. Eenvoudig te openen raam aan voorzijde

In tegenstelling tot veel andere graafmachines, is het raam aan de voorzijde van de KX080-4 α eenvoudig te openen, klap de vergrendelingen open en door middel van een gasveer opent het raam moeiteloos.



3. Raambescherming voorzijde en bovenzijde

De KX080-4 α is standaard voorzien van aansluitpunten voor een (optioneel) beschermrek voor de voor- en bovenzijde van de cabine, dit is bijzonder geschikt voor inzet bij rondvliegend puin en als bescherming tegen vandalisme.

Veiligheidshendel

Til de hendel van het veiligheidsconsole omhoog voor meer ruimte bij in- en uitstappen, hierdoor zijn ook alle functies tijdelijk uitgeschakeld totdat het console weer omlaag gezet is.

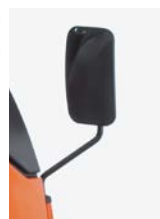


ROPS/OPG (Top Guard Level I, ISO 10262) cabine standaard.

Kubota gebruikt standaard een ROPS, ISO 12117-2, OPG level I, ISO 10262 goedgekeurde cabine. Front bescherming en OPG level II is optioneel.

Buitenspiegels

De grote binnenspiegel en de 2 buitenspiegels geven u een beter zicht op het werkterrein.



Bekerhouder

Dankzij de grote bekerhouder kunt u meer drinken meenemen in de cabine, maar in de houder kan ook een mobiele telefoon opgeborgen worden. De 12V aansluiting zit hier vlak naast.

ONDERHOUD EN VEILIGHEID

Betrouwbaarheid & Bescherming

Kubota gaat verder als het gaat om het eenvoudig houden van routinematig onderhoud voor de KX080-4 α . Vitale componenten zoals de accu, vloeistofreservoirs en filters zijn eenvoudiger dan ooit bereikbaar. De automatische regeneratie van het roetfilter zorgt ervoor dat deze niet handmatig dient te worden schoongemaakt



Drie motorkappen

Alle drie de motorkappen kunnen tegelijk geopend worden, hierdoor kunt u eenvoudig de componenten van de KX080-4 α controleren. Eenvoudige toegang van de hydraulische componenten achter de middelste motorkap en de accu, oliefilter en gereedschapskist achter de rechter motorkap. Onderhoud is nooit zo eenvoudig geweest.

- | | | |
|-------------------------------|----------------------|----------------------------------|
| A. Dubbel element luchtfilter | E. Startmotor | H. Accu |
| B. Roetfilter | F. Bedieningskleppen | I. Waterscheider |
| C. Brandstoffilter | G. Retourfilter | J. Kist met ruimte voor vetspuit |
| D. Dynamo | | |

Automatisch regeneratie systeem

Het automatische regeneratie systeem verbrandt de opgevangen roetdeeltjes in het filter om deze schoon te houden. Voor veiligheidsredenen kan deze uitgeschakeld worden in bijvoorbeeld omgevingen met gasvorming of ander brandgevaar. De status van het roetfilter wordt weergegeven in het display.



1. 2. Eenvoudig onderhoud

Onderdelen welke routinematig gecontroleerd dienen te worden zoals het motoroliepeil en de V-snaar, zijn eenvoudig bereikbaar evenals alle filters, welke aan de voorzijde zijn geplaatst voor eenvoudige vervanging.

- A. Motorolie peilstok
- B. Motorfan riem
- C. Oliedrukmeter
- D. Koelvloeistoftank

3. Elektrische brandstof opvoerpomp

De KX080-4 α is standaard voorzien van een elektrische gasolie opvoerpomp met automatische afslag. Hierdoor is bijtanken makkelijk en verminderd morsen. Volledig tanken duurt ongeveer 3 minuten.

4. Veiligheid

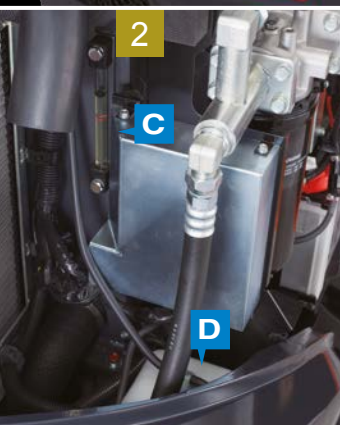
De KX080-4 α is standaard voorzien van slangbreukbeveiliging op de hefcilinder.

5. Dubbelwandige uitlaatpijp

De dubbelwandige uitlaatpijp zorgt voor minder hoge uitlaatgastemperaturen veroorzaakt door regeneratie van het roefilter, waardoor de omgeving minder risico loopt.

Variabele koelfan

De koelfan met variabele snelheid past zich aan op de temperatuur van de passerende lucht door de radiator. Dit verlaagt het geluidsniveau en bespaard brandstof door efficiënt gebruik van de motoropbrengst.



2-delig slang ontwerp

Het innovatieve 2-delig slang ontwerp van Kubota op het dozerblad zorgt voor een tijdsbesparing van ca. 60 % bij vervanging, vergeleken met een enkel ontwerp. Hierdoor is het vervangen van de slang een simpele taak geworden.

Compacte draaiing

De KX080-4 α is ontworpen met een kortere overhang aan de achterzijde waardoor beter gewerkt kan worden in krappe omgevingen. De korte overhang is beschermd door gietijzeren bescherm delen, waardoor schade aan de machine aanzienlijk minder is.

Compacte machinebreedte

De compacte breedte van de KX080-4 α is 2200 mm. waardoor deze beter inzetbaar is in krappe omgevingen en bovendien eenvoudig te vervoeren is tussen werken.

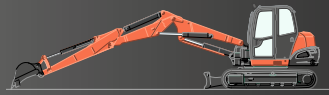
GELEDE GIEK VERSIE

Verder & Dieper

De KX080-4α is beschikbaar als gelede giek versie, waardoor de inzetmogelijkheden nog meer vergroot worden. De eenvoudige en soepele bediening maakt werken onder de zwaarste omstandigheden mogelijk.



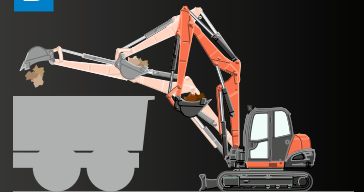
A Vergroot bereik



Dichterbij werken



B Hoog dumpbereik



C Efficiënt verticaal graven



Dynamische werkafstand

De gelede giek versie zorgt ervoor dat u ver, dieper en dichterbij kunt graven als ooit tevoren.

A. Groter werkbereik

Met de veelzijdige gelede giek heeft u een langer werkbereik en kunt u ook dichterbij werken, zodat egaliseren sneller en efficiënter verloopt. Daarnaast is het makkelijk dichtbij de machine graven, waardoor u niet telkens hoeft te verrijden. In het bijzonder in krappe werkruimte.

B. Indrukwekkend dumpbereik

De gelede giek zorgt ervoor dat u verder en hoger kunt dumpen, dit maakt het laden van vrachtwagens eenvoudig zonder te verrijden.

C. Efficiënt in krappe ruimtes

Als de ruimte beperkt is, kan de gelede giek simpelweg verticaal graven en gemakkelijk diep graven onder een hoek van 90 graden, bovendien biedt de machine een compacte frontdraaiing waardoor draaien en heffen in krappe ruimtes nog makkelijker gaat.

Eenvoudige bediening van de giek

Het gebruiksvriendelijke ontwerp en de plaatsing van de gelede giek pedaal maakt de bediening zeer eenvoudig. Geplaatst links van de rijpedalen, hoeft de machinist slechts de pedaalplaat om te slaan en de rechterzijde van het pedaal in te drukken om te strekken en links om in te trekken. Deze voorziening maakt de bediening met uw voeten simpeler en soepeler.



Soepele bewegingen

De gelede giek levert betrouwbare, soepele en snelle prestaties. Het innovatieve hydraulisch mechanisme zorgt ervoor dat de machinist de arm, giek, draaiing en de bak tegelijk kan gebruiken wat de productiviteit vergroot.

Kubota's originele anti diefstal systeem

Uw KX080-4 α is beschermd door het toonaangevende anti diefstal systeem van Kubota. Uitsluitend door gebruik van een voorgeprogrammeerde sleutel start de motor. Een poging om te starten met een niet/geprogrammeerde sleutel zal het alarm activeren. Een van de verbeteringen is een alarm welke de machinist attendeert om de sleutel uit te nemen na gebruik en een LED alarm om dieven te laten weten dat een alarm actief is.



De rode sleutel programmeert individuele (zwarte) sleutels. De zwarte sleutels starten de motor.

Standaard uitrusting

Motor/Brandstofsysteem

- Dubbel element luchtfilter
- Automatische brandstoftontluchter
- Automatisch motor vrijloopsysteem
- Elektrische brandstof opvoerpomp
- Koelfan met variabele snelheid
- Waterscheider

Onderwagen

- (450 mm) rubber rupsen
- 1 x bovenrol (dubbel-flens type)
- 5 enkel-flens onderrol op elke track
- 2-snelheden schakelaar op dozerhendel

Hydraulisch systeem

- Drukaccumulator
- Controlepunt hydraulische druk
- Retourleiding met hendel
- 2 pompen load-sensing systeem
- Instelbare maximale oliestroom op extra functies (AUX1/AUX2)
- Extra functie (AUX1) op rechter hendel (proportioneel)
- Extra functie (AUX2) op linker hendel (proportioneel)
- 2 rijnsnelheden met auto-shift

Veiligheidssysteem

- Veiligheidsconsole linker hendel
- Rijmotor met schijfrem
- Zwenkmotor met schijfrem
- Overlastindicator
- Anti-diefstal beveiliging
- Slangbreukbeveiliging op giek (ISO8643)

Werkuitrusting

- Dozerblad met zweefstand
- Aanvoer extra functies tot einde arm
- 2 werklampen op cabine en 1 op de arm
- 2100 mm arm
- Kap en beugel voor 1e en 2e zwaailamp

Cabine

- OPG (Operator Protective Guard, Top Guard Level I, ISO 10262)
- ROPS (omrolbeveiliging conform, ISO12117-2)
- Op gewicht instelbare, geveerde stoel
- Oprolbaar gordel
- Besturingshendels met verstelbare polssteunen
- Rijkhendels met verwijderbare voetpedalen
- Airconditioning
- Kachel voor ruitontdooing en ontwaseming
- Digitaal paneel
- Voortuit met gasveer
- 12 V aansluiting
- Aansluitpunten voor beschermrek

- 2 luidsprekers en radio antenne
- Ruimte voor radio
- Bekerhouder
- Noodhamer

Overig

- Sjorpunt voorzijde
- Ruimte voor gereedschap

Optionele uitrusting

Undercarriage

- 450 mm brede stalen rupsen (+ 50 kg)

Werkuitrusting

- 1750 mm (korte) arm (- 22 kg)

Veiligheidsuitrusting

- Slangbreukbeveiliging op dozer
- Slangbreukbeveiliging op lepelsteel

Overig

- Gespoten in uw bedrijfskleuren
- OPG (Operator Protective Guard, Front Guard & Top Guard Level II, ISO 10262)
- Zwaailamp

SPECIFICATIES

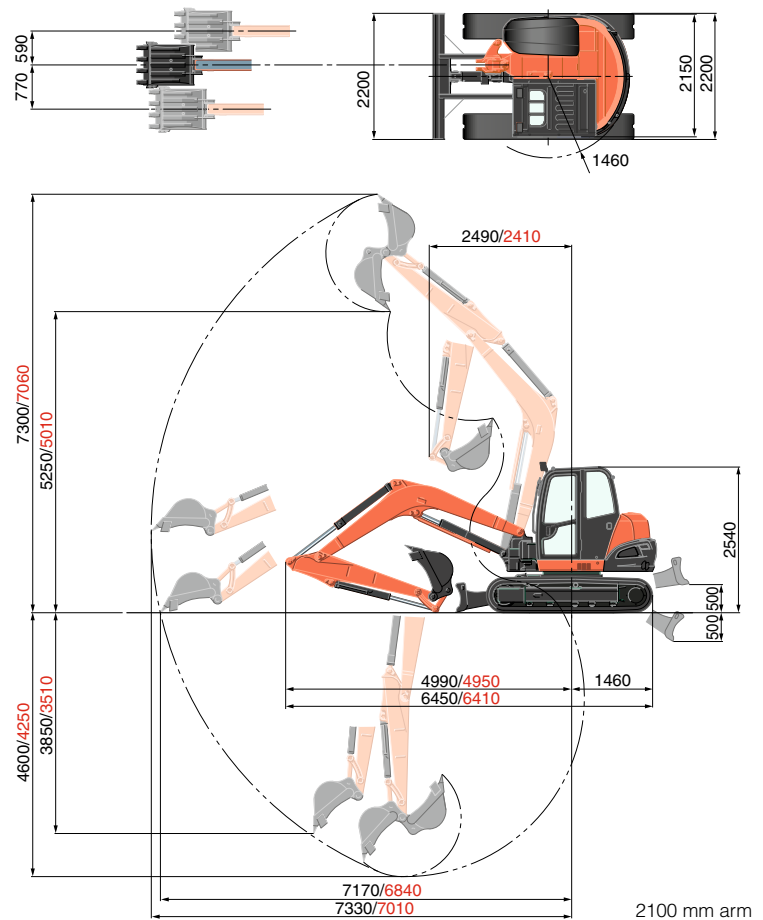
*met rubber rupsen, standaard bak en 2100 mm. lepelsteel

Eigen gewicht*1	kg	8240	
Bedrijfgewicht*2	kg	8315	
Bakinhoud, standaard SAE/CECE	m ³	0.25/0.21	
Bakbreedte	Met zijtanden	800	
	Zonder zijtanden	700	
Motor	Model	V3307-CR-TE4	
	Type	Water gekoelde diesel motor E-CDIS (met CRS en DPF)	
	Vermogen (ISO9249 NET)	pk/rpm	63.2/2000
		kW/rpm	46.5/2000
	Aantal cilinders		4
	Boring x slag	mm	94 x 120
Inhoud	cc	3331	
Zwenksnelheid	rpm	10.2	
Breedte van de rubberrupsen	mm	450	
Lengte (hart op hart) van de rupsen	mm	2300	
Afmetingen van het duwblad (lengte x hoogte)	mm	2200 x 500	
Hydraulische pompen	P1,P2	Pomp met variabele opbrengst	
	Opbrengst	l/min	84.6 x 2
	Hydraulische druk	MPa (kgf/cm ²)	27.4 (280)
Opbrekkracht	Knikarm	kN (kgf)	38.1 (3880)
	Graafbak	kN (kgf)	65.2 (6650)
Graafarm draaibaar (links/rechts)	graden	70/60	
Minimale draaicirkel aan de voorzijde met giekbeweging (links/rechts)		2050/2380	
Extra functie (SP1)	Max. oliestroom	l/min	100
	Max. hydraulische druk	MPa (kgf/cm ²)	20.6 (210)
Extra functie (SP2)	Max. oliestroom	l/min	66.6
	Max. hydraulische druk	MPa (kgf/cm ²)	20.6 (210)
Inhoud hydraulische tank	l	75	
Inhoud brandstoftank	l	115	
Maximale rijsnelheid	Langzaam	km/h	2.7
	Snel	km/h	4.8
Gronddruk	kPa (kgf/cm ²)	36.1 (0.369)	
Bodemvrijheid	mm	355	

*1 Eigen gewicht: met 176.6 kg. wegende standaard bak.

*2 Bedrijfgewicht: met 75 kg. machinist en 176.6 kg. wegende standaard bak.

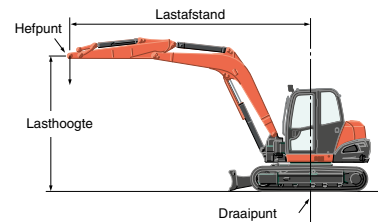
WERKBEREIK



2100 mm arm
1750 mm arm
Eenheid: mm

HEFCAPACITEIT

Lasthoogte	kN (ton)											
	Lastafstand (Min)			Lastafstand (4m)			Lastafstand (5m)			Lastafstand (Max)		
	Over voorzijde		Over zijkant	Over voorzijde		Over zijkant	Over voorzijde		Over zijkant	Over voorzijde		Over zijkant
	Duwblad omlaag	Duwblad omhoog		Duwblad omlaag	Duwblad omhoog		Duwblad omlaag	Duwblad omhoog		Duwblad omlaag	Duwblad omhoog	
5m	1750 Arm			16.7 (1.70)	16.7 (1.70)	15.7 (1.60)						
	2100 Arm			14.2 (1.45)	14.2 (1.45)	14.2 (1.45)						
3m	1750 Arm			20.1 (2.05)	19.6 (2.00)	15.2 (1.55)	17.2 (1.75)	13.7 (1.40)	10.3 (1.05)			
	2100 Arm			18.1 (1.85)	18.1 (1.85)	15.2 (1.55)	16.2 (1.65)	13.7 (1.40)	10.8 (1.10)			
1.5m	1750 Arm			26.0 (2.65)	18.1 (1.85)	13.7 (1.40)	20.1 (2.05)	12.7 (1.30)	9.8 (1.00)	17.1 (1.74)	10.7 (1.09)	8.2 (0.84)
	2100 Arm			24.5 (2.50)	18.1 (1.85)	13.7 (1.40)	19.1 (1.95)	13.2 (1.35)	9.8 (1.00)	15.9 (1.62)	9.3 (0.95)	7.0 (0.71)
1m	1750 Arm			27.4 (2.80)	17.6 (1.80)	13.2 (1.35)	20.6 (2.10)	12.7 (1.30)	9.8 (1.00)			
	2100 Arm			26.5 (2.70)	17.6 (1.80)	13.2 (1.35)	20.1 (2.05)	12.7 (1.30)	9.8 (1.00)			
0m	1750 Arm			28.4 (2.90)	17.2 (1.75)	12.7 (1.30)	21.1 (2.15)	12.3 (1.25)	9.3 (0.95)			
	2100 Arm			28.4 (2.90)	17.2 (1.75)	12.7 (1.30)	21.1 (2.15)	12.3 (1.25)	9.3 (0.95)			
-1m	1750 Arm	37.7 (3.85)	37.7 (3.85)	37.7 (3.85)	27.4 (2.80)	17.2 (1.75)	12.7 (1.30)	20.1 (2.05)	12.3 (1.25)	9.3 (0.95)		
	2100 Arm	28.4 (2.90)	28.4 (2.90)	28.4 (2.90)	27.9 (2.85)	16.7 (1.70)	12.3 (1.25)	20.6 (2.10)	12.3 (1.25)	9.3 (0.95)		
-3m	1750 Arm				16.2 (1.65)	16.2 (1.65)	12.7 (1.30)					
	2100 Arm				16.2 (1.65)	16.2 (1.65)	12.7 (1.30)					



* Werkbereiken zijn met Kubota standaard bak, zonder snelwissel.

* De specificaties zijn onderhevig aan veranderingen ten gevolge van produktverbetering zonder voorafgaande kennisgeving.

N.B.:

* De hefcapaciteiten zijn gebaseerd op ISO 10567 en overschrijden niet de 75% van de statische heflast van de machine of 87% van de hydraulische capaciteit van de machine.

* Bij het meten van de hefcapaciteiten zijn de graafbak, hijsaak, hijsband en andere hijsbenodigdheden niet in aanmerking genomen.

GELEDE GIEK VERSIE

SPECIFICATIES

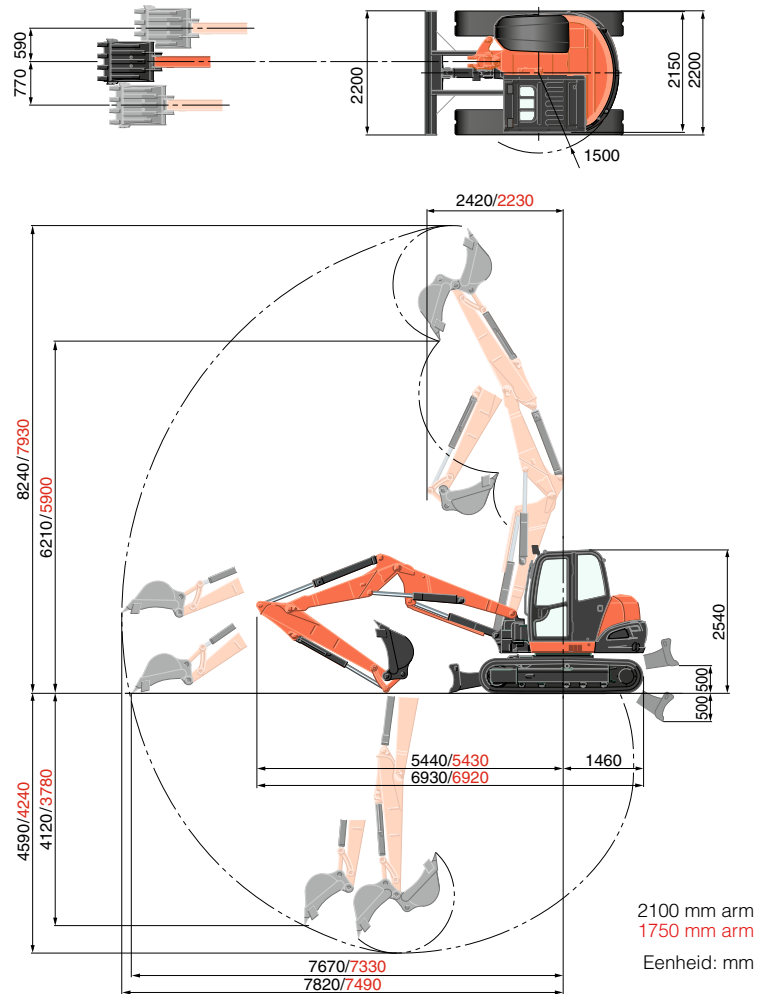
*met rubber rupsen, standaard bak en 2100 mm. lepelsteel

Eigen gewicht*1	kg	8760	
Bedrijfgewicht*2	kg	8835	
Bakinhoud, standaard SAE/CECE	m ³	0.25/0.21	
Bakbreedte	Met zijtanden	800	
	Zonder zijtanden	700	
Motor	Model	V3307-CR-TE4	
	Type	Water gekoelde diesel motor E-CDIS (met CRS en DPF)	
	Vermogen (ISO9249 NET)	pk/rpm	63.2/2000
		kw/rpm	46.5/2000
	Aantal cilinders		4
	Boring x slag	mm	94 x 120
Inhoud	cc	3331	
Zwenksnelheid	rpm	10.2	
Breedte van de rubberrupsen	mm	450	
Lengte (hart op hart) van de rupsen	mm	2300	
Afmetingen van het duwblad (lengte x hoogte)	mm	2200 x 500	
Hydraulische pompen	P1, P2	Pomp met variabele opbrengst	
	Opbrengst	l/min	84.6 x 2
Max. digging force	Hydraulische druk	MPa (kgf/cm ²)	27.4 (280)
	Knikarm	kN (kgf)	38.1 (3880)
Graafarm draaibaar (links/rechts)	Graafbak	kN (kgf)	65.2 (6650)
	graden		70/60
Minimale draaicirkel aan de voorzijde met giekbeweging (links/rechts)			1990/2310
Extra functie (SP1)	Max. oliestroom	l/min	100
	Max. hydraulische druk	MPa (kgf/cm ²)	20.6 (210)
Extra functie (SP2)	Max. oliestroom	l/min	66.6
	Max. hydraulische druk	MPa (kgf/cm ²)	20.6 (210)
Inhoud hydraulische tank	l	75	
Inhoud brandstoftank	l	115	
Maximale rijsnelheid	Langzaam	km/h	2.7
	Snel	km/h	4.8
Gronddruk	kPa (kgf/cm ²)	38.4 (0.392)	
Bodemvrijheid	mm	355	

*1 Eigen gewicht: met 176.6 kg. wegende standaard bak.

*2 Bedrijfgewicht: met 75 kg. machinist en 176.6 kg. wegende standaard bak.

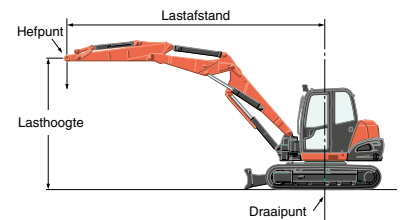
WERKBEREIK



2100 mm arm
1750 mm arm
Eenheid: mm

HEFCAPACITEIT

Lasthoogte	Lastafstand (Min)	kN (ton)														
		Lastafstand (4m)			Lastafstand (5m)			Lastafstand (Max)								
		Over voorzijde	Over zijkant	Over zijkant	Over voorzijde	Over zijkant	Over zijkant	Over voorzijde	Over zijkant	Over zijkant	Over voorzijde	Over zijkant	Over zijkant			
5m	1750 Arm	23.0 (2.35)	23.0 (2.35)	23.0 (2.35)	19.6 (2.00)	19.6 (2.00)	16.2 (1.65)	17.6 (1.80)	14.2 (1.45)	10.8 (1.10)						
	2100 Arm				18.1 (1.85)	18.1 (1.85)	16.7 (1.70)	16.7 (1.70)	14.7 (1.50)	11.3 (1.15)						
3m	1750 Arm				23.5 (2.40)	20.1 (2.05)	14.7 (1.50)	18.6 (1.90)	13.7 (1.40)	10.3 (1.05)						
	2100 Arm				22.1 (2.25)	20.1 (2.05)	15.2 (1.55)	18.1 (1.85)	14.2 (1.45)	10.8 (1.10)						
1.5m	1750 Arm				27.4 (2.80)	18.1 (1.85)	13.2 (1.35)	20.1 (2.05)	13.2 (1.35)	9.8 (1.00)	14.7 (1.50)	9.1 (0.93)	6.8 (0.70)			
	2100 Arm				26.5 (2.70)	18.1 (1.85)	13.2 (1.35)	20.1 (2.05)	13.2 (1.35)	9.8 (1.00)	13.8 (1.41)	8.7 (0.88)	6.5 (0.66)			
1m	1750 Arm				27.4 (2.80)	17.6 (1.80)	12.7 (1.30)	20.6 (2.10)	12.7 (1.30)	9.3 (0.95)						
	2100 Arm				27.0 (2.75)	17.6 (1.80)	12.7 (1.30)	20.1 (2.05)	12.7 (1.30)	9.3 (0.95)						
0m	1750 Arm				26.0 (2.65)	17.2 (1.75)	12.3 (1.25)	19.6 (2.00)	12.3 (1.25)	9.3 (0.95)						
	2100 Arm				26.5 (2.70)	17.2 (1.75)	12.3 (1.25)	20.1 (2.05)	12.3 (1.25)	8.8 (0.90)						
-1m	1750 Arm	27.9 (2.85)	27.4 (2.80)	19.1 (1.95)	22.5 (2.30)	17.2 (1.75)	12.3 (1.25)	17.2 (1.75)	12.3 (1.25)	8.8 (0.90)						
	2100 Arm	22.5 (2.30)	22.5 (2.30)	22.5 (2.30)	24.0 (2.45)	16.7 (1.70)	12.3 (1.25)	18.1 (1.85)	12.3 (1.25)	8.8 (0.90)						
-3m	1750 Arm				6.9 (0.70)	6.9 (0.70)	6.9 (0.70)									
	2100 Arm				11.3 (1.15)	11.3 (1.15)	11.3 (1.15)									



* Werkbereiken zijn met Kubota standaard bak, zonder snelwissel.
* De specificaties zijn onderhevig aan veranderingen ten gevolge van produktverbetering zonder voorafgaande kennisgeving.

N.B.:

* De hefcapaciteiten zijn gebaseerd op ISO 10567 en overschrijden niet de 75% van de statische heflast van de machine of 87% van de hydraulische capaciteit van de machine.

* Bij het meten van de hefcapaciteiten zijn de graafbak, hijsaak, hijsband en andere hijsbenodigdheden niet in aanmerking genomen.

★ Alle getoonde afbeeldingen zijn uitsluitend voor brochure doeleinden.

Drag bij het bedienen van de graafmachine altijd kleding en veiligheidsuitrusting welke vereist zijn volgens de (lokale) wetgeving of bedrijfsregels.

MEERMAN*MACHINES* ||| **MEERMAN GROEP**

Kijk voor uw dealer op www.kubota.nl/dealers