

KUBOTA MINIGRAAFMACHINES

KX101-3*a*



Kubota

Voor al uw professionele en private behoeften die aan het werk gerelateerd zijn. Het voordeel is de robuuste, krachtige en compacte KX101-3 α .

Rechtuit rijden

Het "Nieuwe Hydraulische Instelsysteem" (New-HMS) maakt het mogelijk om rechtuit te rijden, ook bij het simultaan werken in een ander hydraulisch circuit. Door dit systeem kan men gemakkelijker laden en ergens uitrijden.

Sterke graafkracht

Een goed uitgebalanceerde arm en bak garanderen superieure graafkracht wanneer u deze nodig heeft. Door het unieke krachtige hydraulische systeem van Kubota gecombineerd met pompen met een variabele opbrengst met een grote capaciteit, kunt u sneller werken, zelfs onder moeilijke graafomstandigheden.

Vier simultane functies

De specificaties van de hydraulische pompen met variabele opbrengst zijn zo afgesteld, dat de kracht van de motor optimaal benut wordt en een hoge prestatie bij het graven en het dozerwerk in elke situatie verzekerd is. De combinatie van een dubbele variabele pomp en een tandwielpomp maakt de simultane bediening van de bak, arm en zwenken mogelijk. Deze doelmatigheid kan men goed zien bij het laden van vrachtwagens.



KX101-3A

ROPS/FOPS (Niveau 1) cabine en overkapping

Dankzij de ROPS-constructie (Roll Over Protection Structure) en de FOPS-constructie (Falling Object Protection Structure), waarborgen de cabine en de overkapping een maximale veiligheid voor de machinist.

3e hydraulische retourleiding

De 3e hydraulische retourleiding, die op de boom gemonteerd is, zorgt voor een grotere doelmatigheid van de oliestroom als er gewerkt wordt met hydraulische aanbouwdelen, zoals een hydraulische sloophamer.

Polssteunen

Aangepaste hendels en ergonomisch ontworpen polssteunen zorgen voor een betere bediening, lichter werken en voorkomen, dat de machinist snel vermoeid wordt.

Verhoogde rijkraft

De verhoogde rijkraft van de rijmotoren en de verbeterde wendbaarheid maken lichte dozerwerkzaamheden en afwerken mogelijk.



De KX101-3α is zo uitgevoerd dat hij geschikt is om comfortabel voortdurend een topprestatie te leveren.

Proportionele hulpcircuit schakelaar

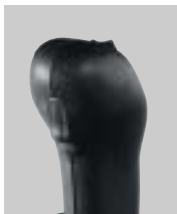
Een gemakkelijke duimbediende schakelaar stelt u in staat om b.v. eenvoudig een grondboor te bedienen.

2 snelheden schakelaar

Met de nieuwe 2 snelheden-rijtschakelaar, die gemakkelijk op de dozer-hendel gemonteerd is, kunt u eenvoudig de rijnsnelheden aanpassen. De ruimte op de vloer is vergroot wat resulteert in gemakkelijker bediening, controle en comfort.

Gemakkelijke sloophamer-schakelaar

Dankzij de nieuwe positie van de schakelaar voor de sloophamer is slechts simpele bediening met de wijsvinger nodig om de hydraulische sloophamer te activeren.



Automatisch motor-vrijloop systeem (AI)

Als een hoog toerental van de motor niet nodig is, of als de bedieningshendels meer dan 4 seconden in de neutrale stand blijven, wordt het toerental van de motor automatisch tot het stationaire toerental gereduceerd. Als de hendels weer bediend worden, springt het toerental van de motor prompt weer terug op het ingestelde toerental, om energieverbruik, geluid en uitstoot van uitlaatgassen te reduceren.

Als de bedieningshendels meer dan 4 seconden in de neutrale stand blijven

Wordt het toerental van de motor automatisch tot het stationaire toerental gereduceerd



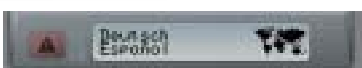
Springt het toerental van de motor prompt weer terug op het ingestelde toerental

Als de hendels weer bediend worden...

DIGITAAL PANEEL



Informatief, interactief en functioneel. Het Kubota Intelligente Controle Systeem houdt u op de hoogte van de vitale controletekens van de KX101-3α. Het laat nauwkeurig de gemakkelijk te interpreteren diagnose zien van de lopende werkomstandigheden en de waarschuwingslampjes voor het toerental van de motor, de urenteller, en ook voor de brandstof, de temperatuur en het oliepeil. Als de brandstof bijgevuld wordt informeert het paneel de machinist ook dat de tank bijna vol is en dat dagelijks onderhoud nodig is. In het algemeen kunnen met behulp van dit paneel de verloren uren, de onderhoudskosten en de totale bedieningskosten naar beneden gebracht worden.



Taalkeuze leesvenster



Informatie wanneer service verricht moet worden



Brandstofpeil leesvenster

De verbeterde besturing door Kubota's hydraulische-afstemmingstechnologie maakt het voor de machinist mogelijk om gemakkelijker en nauwkeuriger te werken.

Motor inspectie

Service-punten zoals motor en luchtfilter kunnen eenvoudig en snel via de motorkap gecontroleerd worden. Brandstoffilter en waterafscheider zijn onafhankelijk van elkaar geïnstalleerd en beide zijn in het motorcompartiment geplaatst, wat een gemakkelijker controle mogelijk maakt. Aanvullend op de toegang via de motorkap is een inspectie-luik achter de stoel aangebracht. Daardoor is de toegang tot de andere kant van de motor, alsmede tot de nozzles etc. gemakkelijker.



Kubota motor

Kubota's unieke New E-TVCS (Drie-Wervel-Verbrandingssysteem) maakt hoog energievermogen, lage trilling en laag brandstofverbruik mogelijk. Bovendien verkleint het de uitstoot van uitlaatgassen. Uit een veelvoud van Kubota motor typen, die zich bewezen hebben in de markt van compacte machines, werd voor de Kubota KX101-3 α de meest geschikte motor gekozen, waarbij de grootte van de machine, de prestaties en de zuinigheid in aanmerking werden genomen. Door de motor type D1503 zijn volle potentie te laten bereiken, realiseert de KX101-3 α een verlaging van het brandstofverbruik met meer dan 5 % in vergelijking met het huidige type. Tegelijkertijd maakt zij een hogere productiviteit mogelijk. Dit is dus de ideale keuze, zowel voor de bedrijfskosten als voor het milieu.



Inspectie van het besturingsventiel

Het besturingsventiel bevindt zich onder de rechter kap naast de cabine. Voor inspectie kan deze kap door het wegklappen van de haken gemakkelijk en snel geopend worden. Ook indien meer toegang voor onderhoud of reparatie noodzakelijk is, kunnen alle kappen op de bovenwagen met standaard gereedschap gemakkelijk worden verwijderd.



Beschermde bakcilinderslangen

De bakcilinderslangen zijn binnen de arm verlegd om deze tegen beschadiging te beschermen. Dit verlengt de levensduur en verlaagt de reparatiekosten. Ook het zicht van de machinist wordt verbeterd.

Bescherming boomcilinder

De vlakke staalplaat voor bescherming van de boomcilinder werd verbeterd in een V-vormige dikke staalplaat. Zij beschermt de cilinder voor beschadiging bij het gebruik van een sloophamer of ander aanbouwgereedschap, voor stenen of bij het laden van vrachtwagens.

Rijvergrendelingsysteem

Bij een omhooggeklapt besturingsveiligheidshendel zijn ook de rijhendels mechanisch vergrendeld, om onverwachte bewegingen van de machine te voorkomen, in het bijzonder tijdens het in- of uitstappen van de cabine.



Negatieve rem op de zwenkmotor

Door de negatieve rem op de zwenkmotor wordt de zwenkfunctie automatisch geblokkeerd bij het afzetten van de motor of als een veiligheidshendel omhooggeklapt wordt. Hierdoor is een zwenkblockeringspen voor het transport niet meer nodig.

Slangen in twee gedeelten

De slangen in twee gedeelten van de boom- en dozercilinder van de KX101-3Q reduceren de tijd om slangen te verwisselen met 60 % en bovendien is de toegang tot binnen in de machine niet meer nodig.

Slangbreukbeveiligingsventiel in de boom

Deze voorziening is in het besturingsventielenblok aangebracht en zorgt ervoor dat de boom langzaam zakt in geval van een slangbreuk.

Standaard uitrusting

Motor/Brandstofsysteem

- Dubbel uitgevoerd brandstofsysteem
- Elektrische brandstofpomp
- Automatisch motor-vrijloopsysteem

Cabine

- ROPS (Roll-Over Protective Structure, ISO3471)
- FOPS (Falling Objects Protective Structure) Niveau 1
- Op het gewicht verstelbare geveerde stoel
- Veiligheidsgordel
- Hydraulische bedieningshendels met polssteunen
- Rijkhendels bediend met voetpedalen
- Kachel in de cabine voor ontdooiing en ontwaseming
- Hydr. aansluiting voor sloophamer
- Voorraam bediend met 2 gasveren
- 12 V aansluiting voor stereo-radio
- Plaats voor 2 speakers en radio-antenne

Onderwagen

- Rubber rupsen, breedte 300 mm
- 1 x Bovenrol
- 4 x Onderrollen
- 2 rijnsnelheden bediend door een voetpedaal
- Anti-diefstal blokkeerklem

Overkapping

- ROPS (Roll-Over Protective Structure, ISO3471)
- FOPS (Falling Objects Protective Structure) Niveau 1
- Op het gewicht verstelbare geveerde stoel
- Veiligheidsgordel
- Hydraulische bedieningshendels met polssteunen
- Rijkhendels bediend met voetpedalen

Hydraulisch systeem

- Drukaccumulator
- Aansluitingen voor het meten van de hydraulische druk
- Rechttuit-rijinrichting
- 3e hydraulische retourleiding
- Hulpcircuit schakelaar op de rechter bedieningshendel

Veiligheidssysteem

- Motorstart veiligheidssysteem op het linker console
- Rijvergrendelingssysteem op het linker console
- Zwenkvergrendelingssysteem
- Slangbreukbeveiliging in het bedieningsventiel

Werkuitrusting

- Arm, lang 1350 mm
- Hydraulische hulpleiding doorgetrokken tot het eind van de arm
- 2 werklampen op de cabine en 1 lamp op de boom

Opties

Werkuitrusting

- Arm, lang 1550 mm
- Teleskooparm

Onderwagen

- Stalen rupsen, breedte 300 mm (+ 95 kg)

Cabine

- Plaats voor stereo-radio

Veiligheidssysteem

- Slangbreukbeveiliging
- Waarschuwingsoemer
- Anti-diefstal systeem

Diversen

- In bedrijfskleur gespoten op aanvraag

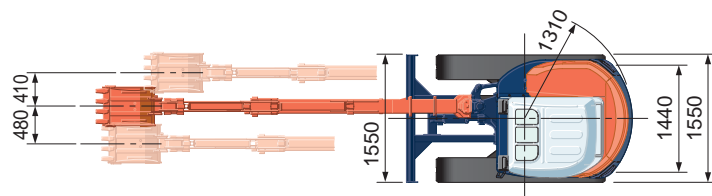
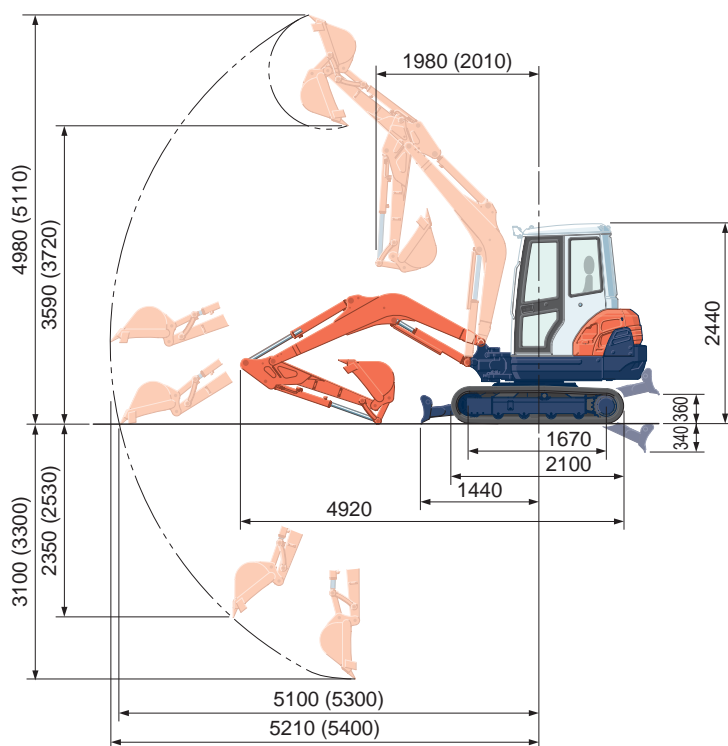


SPECIFICATIES

*met rubber rupsen

Machinegewicht	Met cabine	kg	3520	
	Met overkapping	kg	3410	
Bakcapaciteit, std. SAE/CECE		m ³	0,107/0,093	
Bakbreedte	Met zijsnijtanden	mm	575	
	Zonder zijsnijtanden	mm	550	
Motor	Model	D1503-M-EBH-2-EC-N		
	Type	Watergekoelde dieselmotor E-TVCS (Economisch, ecologisch type)		
	Vermogen volgens ISO9249	PK/opm	26,6/2300	
		kW/opm	19,6/2300	
	Aantal cilinders	3		
	Boring × slag	mm	83 × 92,4	
Cilinderinhoud	cc	1499		
Totale lengte		mm	4920	
Totale hoogte	Met cabine	mm	2440	
	Met overkapping	mm	2440	
Zwenksnelheid		opm	8,9	
Breedte rubber rupsbanden		mm	300	
Lengte onderwagen		mm	1670	
Afmetingen dozerblad (breedte × hoogte)		mm	1550 × 335	
Hydraulische pompen	P1, P2	Pomp met variabele opbrengst		
	Opbrengst	ℓ/min	40 + 40	
	Oliedruk	Mpa (kgf/cm ²)	24,5 (250,0)	
	P3	Tandwielpompe met vaste opbrengst		
	Opbrengst	ℓ/min	21	
Max. graafkracht	Arm	daN (kgf)	1830 (1870)	
	Bak	daN (kgf)	3110 (3180)	
Zwenkhoek boom (links/rechts)	graden	80/50		
Hulpcircuit	Opbrengst	ℓ/min	40	
	Oliedruk	Mpa (kgf/cm ²)	24,5 (250,0)	
Inhoud hydrauliektank		ℓ	36	
Inhoud brandstoftank		ℓ	48	
Max. rijsnelheid	Langzaam	km/h	3	
	Snel	km/h	4,6	
Bodemdruk	Met cabine	kPa (kgf/cm ²)	32,8 (0,33)	
	Met overkapping	kPa (kgf/cm ²)	31,3 (0,33)	
Bodemvrijheid		mm	290	

AFMETINGEN



(): Lange arm
Eenheid: mm

HEFCAPACITEIT

Lift Point Height	daN (ton)					
	Lifting point radius (3m)			Lifting point radius (4m)		
	Over-front		Over-side	Over-front		Over-side
Blade Down	Blade UP	Blade Down		Blade UP		
3m	680 (0,69)	680 (0,69)	680 (0,69)	-	-	-
2m	860 (0,88)	860 (0,88)	860 (0,88)	750 (0,76)	740 (0,75)	620 (0,64)
1m	1130 (1,15)	1080 (1,10)	900 (0,91)	840 (0,85)	720 (0,73)	600 (0,62)
0m	1290 (1,32)	1040 (1,06)	860 (0,88)	900 (0,91)	700 (0,71)	590 (0,60)

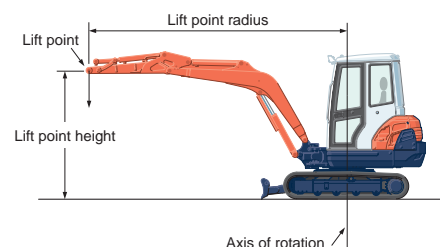
N.B. :

* De hefcapaciteiten zijn gebaseerd op ISO 10567 en overschrijden niet de 75% van de statische hefflast van de machine of 87% van de hydraulische hefcapaciteit van de machine.

* Bij het meten van de hefcapaciteiten zijn de graafbak, hijschaak, hijsband en andere hijsbenodigdheden in aanmerking genomen.

* Werkbereiken zijn met Kubota standaard bak, zonder snelkoppeling.

* De specificaties zijn onderhevig aan veranderingen ten gevolge van produktverbetering zonder voorafgaande kennisgeving.



KUBOTA EUROPE S.A.S.

19 à 25, Rue Jules - Vercruysse -
Zone Industrielle - B.P. 50088 95101
Argenteuil Cedex France
Téléphone : (33) 01 34 26 34 34
Télécopieur : (33) 01 34 26 34 99