



KUBOTA MINIGRAAFMACHINES

KX91-3α2/KX101-3α2



Met soepele gelijktijdige bewegingen, sterke graafkracht en uitstekende uitwisselbaarheid van hulpstukken, leveren deze graafmachines uitstekende prestaties op een compleet nieuw niveau.

Sterke graafkracht

Een goed uitgebalanceerde arm en bak garanderen superieure graafkracht wanneer u deze nodig heeft. Door het unieke krachtige hydraulische systeem van Kubota gecombineerd met pompen met een variabele opbrengst met een grote capaciteit, kunt u sneller werken, zelfs onder moeilijke graafomstandigheden.

Vier simultane functies

Pompen met variabele opbrengst, welke de kracht van de motor optimaal benut, verzekert hoge prestaties met graven en dozeren ten alle tijden. De combinatie van een 2-elementen pomp met variabele opbrengst en een tandwielpomp, zorgen ervoor dat de bak-, arm-, giek- en draaibewegingen tegelijkertijd uitgevoerd kunnen worden. De efficiëntie komt o.a. tot uiting bij het volstorten van dumpwagens en het egaliseren van grond.

3e hydraulische retourleiding

De 3e hydraulische retourleiding, die op de boom gemonteerd is, zorgt voor een grotere doelmatigheid van de oliestroom als er gewerkt wordt met hydraulische aanbouwdelen, zoals een hydraulische sloophamer.



KUBOTA MINIGRAAFMACHINES

KX91-3 2 / KX101-3 2



Instelbare maximale olietoevoer op extra functie

De maximale olie opbrengst van de extra functie kan aangepast worden door een druk op de knop, extra gereedschap is hiervoor niet nodig. Dit vergemakkelijkt het gebruik van hulpstukken zoals kantelbakken, sorteergrijpers, trilblokken en sloophamers. U kunt de olie opbrengst verhogen en verlagen tot u het gewenste controleniveau heeft.

**De maximale olie opbrengst kan variëren afhankelijk van het gebruikte hulpstuk.*



ROPS/FOPS (Niveau 1) cabine en overkapping

Dankzij de ROPS-constructie (Roll Over Protection Structure) en de FOPS-constructie (Falling Object Protection Structure), waarborgen de cabine en de overkapping een maximale veiligheid voor de machinist.

Verhoogde rijkraft

De verhoogde rijkraft van de rijmotoren en de verbeterde wendbaarheid maken lichte dozerwerkzaamheden en afwerken mogelijk.

Betrouwbare stabiliteit

Kubota graafmachines worden ontworpen en gebouwd om de beste stabiliteit te leveren welke geen gelijke in de markt kent. De perfecte balans van de KX91-3 2 en de KX101-3 2 zorgt ervoor dat zij zware lasten gemakkelijk en soepel kunnen dragen.

Kubota levert veiligheid en gebruikersgemak, dankzij een scala aan geavanceerde opties.

ANTI-DIEFSTAL SYSTEEM

De hoogste graad van veiligheid, dat is even gemakkelijk als het omdraaien van een sleutel. Het is het eerste af fabriek anti-diefstal systeem en geheel origineel Kubota.



HET IMMOBILIZING SYSTEEM

Het allereerste af fabriek anti-diefstal systeem maakt beveiliging kinderspel. Alleen met de juiste sleutel kan de motor gestart worden.

EENVOUDIG WERKEN

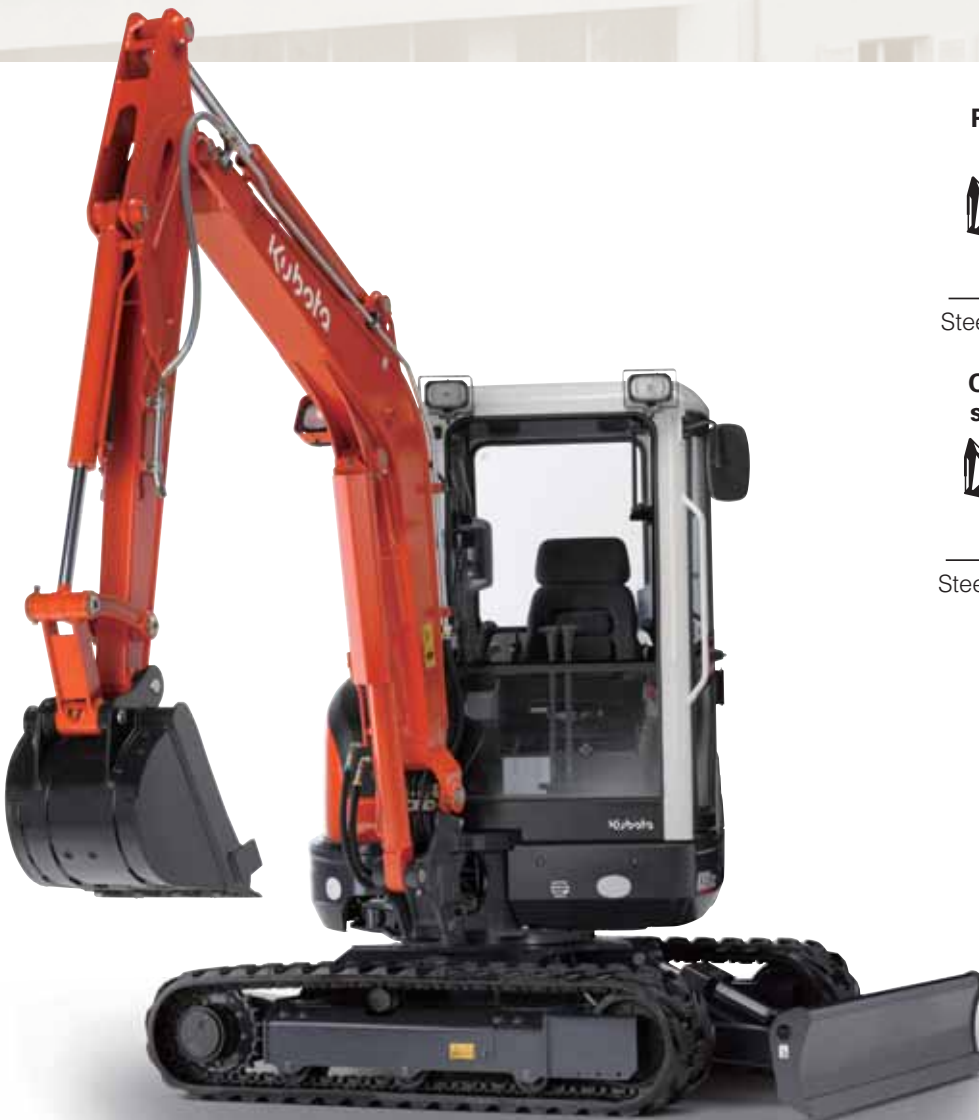
Geen speciale procedures, geen PIN code's meer onthouden. Steek eenvoudigweg de sleutel in het contact of open hiermee de cabine, het motorcompartiment of de brandstoftank.

VEILIGHEID

Alleen de juist geprogrammeerde sleutel kan de motor starten. Als er een andere sleutel meer dan 6 maal geprobeerd is in het contact gaat het alarm af, deze kan alleen uitgezet worden door de juiste sleutel in het contact te doen en het contact op RUN te zetten.

EENVOUDIGE PROGRAMMERING

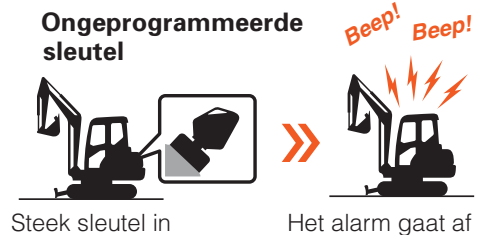
Een programmeersleutel (rood) en twee zwarte besturingsleutels worden meegeleverd. Steek de rode sleutel in het contact en volg eenvoudigweg de aanwijzingen op het paneel, tot 4 zwarte sleutels kunnen per machine geprogrammeerd worden.



Programmeer sleutel



Ongeprogrammeerde sleutel



1 Steek de rode programmeer sleutel in, druk dan op de monitor knop.

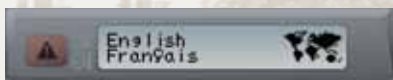


2 Steek een nieuwe zwarte gebruikerssleutel in.

DIGITAAL PANEEL



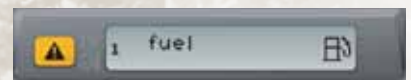
Informatief, interactief en functioneel. Het Kubota Intelligente Controle Systeem houdt u op de hoogte van de vitale controletekens van de KX91-3 2 en KX101-3 2. Het laat nauwkeurig de gemakkelijk te interpreteren diagnose zien van de lopende werkomstandigheden en de waarschuwingslampjes voor het toerental van de motor, de urenteller, en ook voor de brandstof, de temperatuur en het oliepeil. Als de brandstof bijgevuld wordt informeert het paneel de machinist ook dat de tank bijna vol is en dat dagelijks onderhoud nodig is. In het algemeen kunnen met behulp van dit paneel de verloren uren, de onderhoudskosten en de totale bedieningskosten naar beneden gebracht worden.



Taalkeuze leesvenster



Informatie wanneer onderhoud nodig is.



Brandstofpeil leesvenster

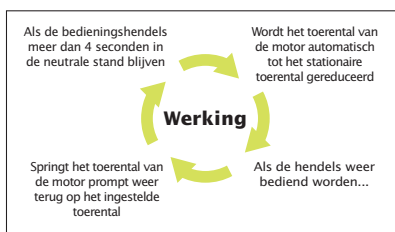
MAKKELIJKE BEDIENING

1 Proportionele hulpcircuit schakelaar

Door middel van een comfortabele minihendel bedient u makkelijk elk soort hulpstuk.

3 Automatisch motor-vrijloop systeem (AI)

Wanneer een hoog toerental niet vereist is, regelt de machine dit zelf terug en voert het weer op als het weer nodig is. Dit verlaagt geluid- en uitlaatemissies en bespaart bovendien brandstof en kosten.



2 2 snelheden schakelaar

Met de geavanceerde 2-snelheden knop, verandert u makkelijk de rijsnelheid voor optimaal comfort en controle.

4 Gemakkelijke sloophamer-schakelaar

Door middel van een druk op de knop activeert u de sloophamer.



Met Kubota graafmachines is onderhoud eenvoudig en snel uit te voeren, zodat u efficiënter kunt werken.

Motor inspectie

Belangrijke delen, zoals de motor en het luchtfilter kunnen eenvoudig geïnspecteerd en onderhouden worden via de motorkap aan de achterzijde. Het brandstof en oliefilter zijn onafhankelijk geplaatst en huizen onder een sterke plaatstalen motorkap, welke wijdt opengaat voor inspectie en routinematig onderhoud. Een inspectieluikje speciaal voor de motor bevindt zich achter de stoel voor gemakkelijke toegang tot de brandstof verstuivers.



Kubota motor

Kubota's unieke New E-TVCS (Drie-Wervel-Verbrandingssysteem) maakt hoog energievermogen, lage trilling en laag brandstofverbruik mogelijk. Bovendien verkleint het de uitstoot van uitlaatgassen.

Inspectie van het besturingsventiel

Het besturingsventiel bevindt zich onder de rechter kap naast de cabine. Voor inspectie kan deze kap door het wegklappen van de haken gemakkelijk en snel geopend worden. Ook indien meer toegang voor onderhoud of reparatie noodzakelijk is, kunnen alle kappen op de bovenwagen met standaard gereedschap gemakkelijk worden verwijderd.



Negatieve rem op de zwenkmotor

Door de negatieve rem op de zwenkmotor wordt de zwenkfunctie automatisch geblokkeerd bij het afzetten van de motor of als een veiligheidshendel omhooggeklapt wordt. Hierdoor is een zwenkblokkeringspen voor het transport niet meer nodig.

2-delige slangen

Door het tweedelige slangontwerp op de dozer- en hefcilinders is de vervangingstijd van slangen met 60% gedaald, vergeleken met enkele ontwerpen. Door dit ontwerp komt het vrijwel niet meer voor dat u de machine open moet maken voor onderhoud.

Bussen voorzijde

Voor maximale duurzaamheid, zijn bussen aangebracht op alle draaipunten op de voorzijde en verbindingpunten op het broekstuk. Kubota gebruikt zelfs bussen op de swing bracket (tussen de pen en het pengat) om schade en slijtage te voorkomen door schokken en vibraties gedurende jarenlange inzet. Dit minimaliseert speling en zorgt ervoor dat u nauwkeurig kunt werken voor lange tijd.





Standaard uitrusting

Motor/Brandstofsysteem

- Dubbel uitgevoerd brandstofsysteem
- Elektrische brandstofpomp
- Automatisch motor-vrijloopsysteem

Cabine

- ROPS (Roll-Over Protective Structure, ISO3471)
- FOPS (Falling Objects Protective Structure) Niveau 1
- Op het gewicht verstelbare geveerde stoel
- Veiligheidsgordel
- Hydraulische bedieningshendels met polssteunen
- Rijhendels bediend met voetpedalen
- Kachel in de cabine voor ontdooiing en ontwaseming
- Hydr. aansluiting voor sloophamer
- Voorraam bediend met 2 gasveren
- 12 V aansluiting voor stereo-radio
- Plaats voor 2 speakers en radio-antenne
- Bekerhouder

Onderwagen

- Rubber rupsen, breedte 300 mm
- 1 x Bovenrol
- 4 x (KX101-3 2) / 3 x (KX91-3 2) Onderrollen
- 2 rijnsnelheden bediend door een voetpedaal
- Anti-diefstal blokkeerklem

Overkapping

- ROPS (Roll-Over Protective Structure, ISO3471)
- FOPS (Falling Objects Protective Structure) Niveau 1
- Op het gewicht verstelbare geveerde stoel
- Veiligheidsgordel
- Hydraulische bedieningshendels met polssteunen
- Rijhendels bediend met voetpedalen

Hydraulisch systeem

- Instelbare maximale olietoevoer op extra functie (SP1)
- Drukaccumulator
- Aansluitingen voor het meten van de hydraulische druk
- Rechttuit-rijinrichting
- 3e hydraulische retourleiding
- Hulpcircuit schakelaar op de rechter bedieningshendel

Veiligheidssysteem

- Anti-diefstal systeem
- Motorstart veiligheidssysteem op het linker console
- Rijvergrendelingsstelsel op het linker console
- Zwenkvergrendelingsstelsel
- Slangbreukbeveiliging in het bedieningsventiel

Werkuitrusting

- Arm, lang 1350 mm (KX101-3 2) / 1275 mm (KX91-3 2)
- Hydraulische hulpleiding doorgetrokken tot het eind van de arm
- 2 werklampen op de cabine en 1 lamp op de boom

Opties

Werkuitrusting

- Arm, lang 1550 mm
- Teleskooparm

Onderwagen

- Stalen rupsen, breedte 300 mm (+ 95 kg)

Cabine

- Plaats voor stereo-radio

Veiligheidssysteem

- Slangbreukbeveiliging
- Waarschuwingsoemer

Diversen

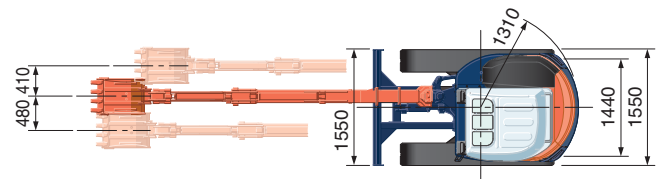
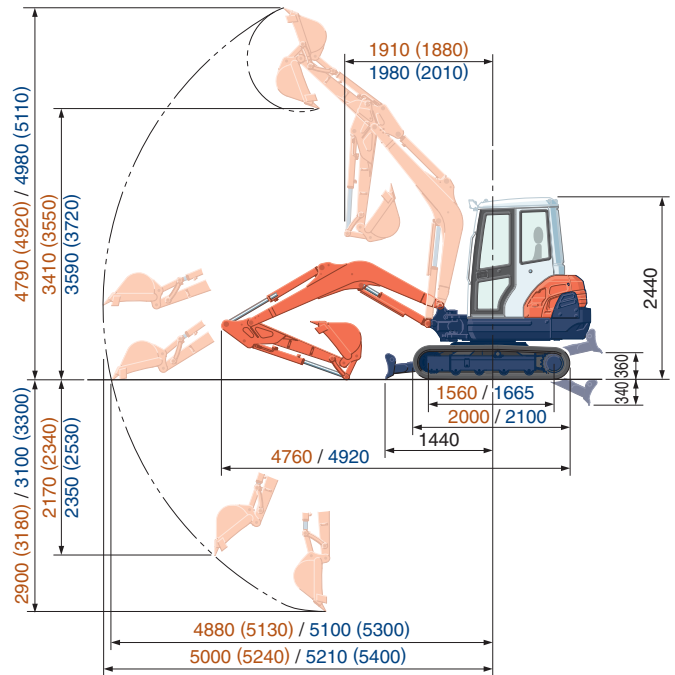
- In bedrijfskleur gespoten op aanvraag

SPECIFICATIES

*met rubber rupsen

Model			KX91-3 2	KX101-3 2	
Machiegewicht	Met cabine	kg	3240	3520	
	Met overkapping	kg	3130	3410	
Bakcapaciteit, std. SAE/CECE		m ³	0,089/0,078	0,107/0,093	
Bakbreedte	Met zijsnijtanden	mm	495	575	
	Zonder zijsnijtanden	mm	470	550	
Motor	Model		D1503-M-EBH-3-EC-N	D1503-M-EBH-4-EC-N	
	Type		Watergekoelde dieselmotor E-TVCS (Economisch, ecologisch type)		
	Vermogen volgens ISO9249	PK/opm		26,6/2200	27,5/2300
		kW/opm		19,6/2200	20,3/2300
	Aantal cilinders		3		
	Boring × slag	mm	83 × 92,4		
Cilinderinhoud	cc	1499			
Totale lengte	mm		4760	4920	
Totale hoogte	Met cabine	mm	2440		
	Met overkapping	mm	2440		
Zwensnelheid	opm		9,0	8,9	
Breedte rubber rupsbanden	mm		300		
Lengte onderwagen	mm		1560	1665	
Afmetingen dozerblad (breedte × hoogte) mm			1550 × 335		
Hydraulische pompen	P1, P2		Pomp met variabele opbrengst		
	Opbrengst	ℓ/min	40 + 40		
	Oliedruk	MPa (kgf/cm ²)	23,5 (240,0)	24,5 (250,0)	
	P3		Tandwielpompe met vaste opbrengst		
	Opbrengst	ℓ/min	21		
Max. graafkracht	Arm	daN (kgf)	1830 (1867)	1830 (1870)	
	Bak	daN (kgf)	2990 (3050)	3110 (3180)	
Zwenkhoek boom (links/rechts)	graden		80/50		
Hulpcircuut	Opbrengst	ℓ/min	40		
	Oliedruk	MPa (kgf/cm ²)	23,5 (240,0)	24,5 (250,0)	
Inhoud hydrauliektank	ℓ		36		
Inhoud brandstoftank	ℓ		48		
Max. rijsnelheid	Langzaam	km/h	3,0		
	Snel	km/h	4,6		
Bodemdruk	Met cabine	kPa (kgf/cm ²)	32,3 (0,33)		
	Met overkapping	kPa (kgf/cm ²)	31,2 (0,32)	31,4 (0,32)	
Bodemvrijheid	mm		295	290	

AFMETINGEN



(): Lange arm
 KX91-3α2 / KX101-3α2
 KX91-3α2
 KX101-3α2
 Eenheid: mm

HEFCAPACITEIT

*Met cabine, rubber rupsen en standaard arm
 daN (ton)

Lift Point Height	Lifting point radius (1m)			Lifting point radius (3m)			Lifting point radius (4m)		
	Over-front		Over-side	Over-front		Over-side	Over-front		Over-side
	Blade Down	Blade UP		Blade Down	Blade UP		Blade Down	Blade UP	
3m	-	-	-	620 (0,63)	620 (0,63)	620 (0,63)	-	-	-
2m	-	-	-	750 (0,77)	750 (0,77)	750 (0,77)	670 (0,68)	590 (0,60)	540 (0,55)
1m	-	-	-	970 (0,99)	860 (0,88)	780 (0,80)	720 (0,74)	570 (0,58)	520 (0,53)
0m	-	-	-	1090 (1,12)	830 (0,85)	750 (0,76)	750 (0,77)	560 (0,57)	510 (0,52)
-1m	2170 (2,21)	2170 (2,21)	2170 (2,21)	1030 (1,05)	820 (0,84)	740 (0,76)	-	-	-
-2m	-	-	-	890 (0,90)	830 (0,85)	750 (0,76)	-	-	-

KX101-3 2 daN (ton)

Lift Point Height	Lifting point radius (1m)			Lifting point radius (3m)			Lifting point radius (4m)		
	Over-front		Over-side	Over-front		Over-side	Over-front		Over-side
	Blade Down	Blade UP		Blade Down	Blade UP		Blade Down	Blade UP	
3m	-	-	-	680 (0,69)	680 (0,69)	680 (0,69)	-	-	-
2m	-	-	-	860 (0,88)	860 (0,88)	860 (0,88)	750 (0,76)	740 (0,75)	620 (0,64)
1m	-	-	-	1130 (1,15)	1080 (1,10)	900 (0,91)	840 (0,85)	720 (0,73)	600 (0,62)
0m	-	-	-	1290 (1,32)	1040 (1,06)	860 (0,88)	900 (0,91)	700 (0,71)	590 (0,60)
-1m	1930 (1,97)	1930 (1,97)	1930 (1,97)	1260 (1,28)	1030 (1,05)	850 (0,87)	-	-	-
-2m	2560 (2,61)	2560 (2,61)	2560 (2,61)	1140 (1,16)	1030 (1,06)	850 (0,87)	-	-	-

N.B. :

* De hefcapaciteiten zijn gebaseerd op ISO 10567 en overschrijden niet de 75% van de statische hefflast van de machine of 87% van de hydraulische hefcapaciteit van de machine.

* Bij het meten van de hefcapaciteiten zijn de graafbak, hijszaak, hijsband en andere hijsbenodigdheden in aanmerking genomen.

KUBOTA EUROPE S.A.S.

19 à 25, Rue Jules - Verduysson -
 Zone Industrielle - B.P. 50088
 95101 Argenteuil Cedex France
 Téléphone : (33) 01 34 26 34 34
 Télécopieur : (33) 01 34 26 34 99
<http://www.kubota-global.net>

* Werkbereiken zijn met Kubota standaard bak, zonder snelkoppeling.

* De specificaties zijn onderhevig aan veranderingen ten gevolge van productverbetering zonder voorafgaande kennisgeving.

