

# KUBOTA GRAAFMACHINE KX085-5



Motorvermogen:  
**66.6 pk / 49.0 kW**

Eigen gewicht:  
Mono: **8.392 kg**  
Gelede giek: **9.097 kg**

# PRESTATIES

## Betrouwbare prestaties en resultaten.

De KX085-5 met geavanceerde Kubota motor en robuust hydraulisch systeem, levert de prestaties die nodig zijn voor een breed scala aan inzet.

### INSELBARE MAXIMALE OLIESTROOM OP DE EXTRA FUNCTIES(AUX1/AUX2)

Twee proportioneel bedienbare extra functies behoren tot de standaard uitrusting van de KX085-5. De maximale olietoevoer op beiden circuits [kan eenvoudig ingesteld worden op het digitale display, hiervoor is geen gereedschap nodig.



### HYDRAULISCH SYSTEEM MET LOAD SENSING

Het load-sensing hydraulisch systeem geeft een beter gevoel bij de bediening en werkt soepel ongeacht de belasting. De informatie over de werkbelasting van elke functie wordt constant doorgegeven aan de pomp en deze verdeelt de gevraagde oliestroom over de functies. Het 2-pompen L/S systeem zorgt voor soepele werking met aanbouwdelen welke uit meerdere functies bestaan of tegelijkertijd met andere functies van de machine worden gebruikt, zoals een maaikorf.

### DOZERBLAD MET ZWEEFSTAND

Aanpassen van de stand van het dozerblad is niet nodig bij afwerken, rij simpelweg achteruit met het dozerblad in de zweefstand om sporen weg te werken. Afwerken is hierdoor snel en eenvoudig.







## ORIGINELE KUBOTA DIESELMOTOR MET CRS EN ROEFILTER

De Kubota V3307 dieselmotor is het kloppende hart van de KX085-5, voorzien van common-rail systeem en een geavanceerd roefilter. Het verbeterde roefilter heeft een service interval van 6000 uur voor het regeneratiefilter en roetreiniger.



### AUTOMATISCHE ROET REGENERATIE

Regeneratie van het roefilter gaat automatisch tijdens de normale werkzaamheden, hiervoor hoeft de machine niet stil te staan.

### AUTOMATISCHE BEDIENING VAN DE RETOUR LEIDING

Nooit meer uitstappen om de retourleiding handmatig open of dicht te zetten. De KX085-5 is uitgerust met een elektronisch bedienbare drukloze retour, welke inschakelt bij de hamermodus in het digitaal paneel.



### AUTOMATISCH MOTOR-VRIJLOOP SYSTEEM

Als de bedieningshendels meer dan 4 seconden in de neutrale stand blijven, wordt het toerental van de motor automatisch tot stationair gereduceerd. Als de hendels weer bediend worden, springt het toerental van de motor weer terug op het ingestelde toerental. Dit bespaart op de brandstofkosten evenals omgevingsgeluid en uitstoot.

### AUTOMATISCHE MOTOR AFSLAG

Het automatische motor start/stop systeem is standaard. De motor schakelt uit als deze langer dan een vooraf ingestelde tijd stationair / ongebruikt draait. Ook deze functie is goed voor brandstofverbruik, omgevingsgeluid en emissie.

### AUTO SHIFT

De KX085-5 is voorzien van een geavanceerd 2-snelheden auto-shift systeem, welke de snelheid en tractie aanpast afhankelijk van werklast en terrein, waardoor de machine vloeiend beweegt en eenvoudig te bedienen is.

# COMFORT / EASY OPERATION

**A luxurious cabin with wider entrance, generous legroom, and a deluxe seat ensure day-long comfort and easy operability.**

## **DUBBEL VERSTELBARE LUCHTGEVEERDE STOEL**

De cabine is voorzien van een luxe stoel die op vele manieren verstelbaar is voor optimaal comfort. De joystick consoles kunnen zowel links als rechts onafhankelijk veresteld worden. De luchtgeveerde stoel reduceert vibraties en zorgt voor uitstekende ondersteuning. De hoogte verstelling is elektrisch.



- A.** *Dubbel verstelbare luchtgeveerde stoel*
- B.** *Nieuw LCD kleurenscherm*
- C.** *Bekerhouder*
- D.** *Telefoonhouder / USB laadpunt*

## **TELEFOONHOUDER / USB LADER**

De telefoonhouder is handig geplaatst bij een USB oplaadpunt zodat de telefoon binnen handbereik blijft en opgeladen.



## **LAAG GELUID**

De stillere cabine zorgt ervoor dat minder motor- en omgevingsgeluid de cabine kan bereiken. \*LpA: 72 dB

## AIRCONDITIONING

Blijf koel op warme dagen en warm op koude dagen. De verbeterde luchtstroom zorgt voor een aangename temperatuur in de cabine. Ook werkt deze als ontwasemer.



## NIEUW LCD KLEURENSCHERM

Een hoog resolutie 7" LCD scherm geeft in 1 overzicht alle nodige informatie weer. Een intuïtieve en logische bediening, die snel te leren is, maakt u snel bekend met alle mogelijkheden en instellingen van de machine. Belangrijke informatie zoals onderhoud, waarschuwingen en andere meldingen worden ook weergegeven. Met het nieuwe bedieningswiel navigeert u moeiteloos door de mogelijkheden. Ook onervaren machinisten maken zich de functies van de machine snel eigen.



Standaard weergave



A. Waarschuwingen  
indicatoren  
B. Olie temperatuur

C. AUX modus  
D. Koelvloeistof  
temperatuur

E. Brandstof niveau



Onderhouds status



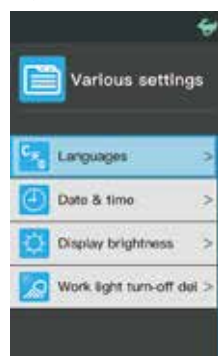
Logboek



Berichten



AUX instelling



Overige instellingen



- A. Menu toets
- B. Terugkeer toets
- C. Bedieningswiel
- D. Werklampen
- E. Zwaailamp
- F. Motor vrijloop/stop
- G. Overlast waarschuwing
- H. Ruitenwisser
- I. Achteruitkijk camera
- J. Ruitensproeier vloeistof
- K. Rijalarm (optie)



# ONDERHOUD / VEILIGHEID

**Snel en eenvoudig uit te voeren onderhoud en geavanceerde techniek zorgen voor optimale veiligheid voor mens en machine.**

## DRIE MOTORKAPPEN

Routinematig onderhoud is makkelijk gemaakt door groepering van de hoofdcomponenten van de motor. Deze zijn hierdoor eenvoudig bereikbaar.



- |                                      |                        |
|--------------------------------------|------------------------|
| <b>A. Dubbel element luchtfilter</b> | <b>E. Startmotor</b>   |
| <b>B. Roetfilter</b>                 | <b>F. Regelkleppen</b> |
| <b>C. Brandstoffilter</b>            | <b>G. Retourfilter</b> |
| <b>D. Dynamo</b>                     |                        |

## EENVOUDIG ONDERHOUD

Onderdelen welke routinematig gecontroleerd dienen te worden zoals het motoroliepeil en de V-snaar, zijn eenvoudig bereikbaar evenals alle filters, welke aan de voorzijde zijn geplaatst voor eenvoudige vervanging.

## CABINE HANDGREEP

De handgreep aan de cabine is met bouten gemonteerd.

## 2-DELIG SLANGONTWERP

Het innovatieve 2-delige slangontwerp van Kubota op het dozerblad zorgt voor een tijdsbesparing van ca. 60% bij vervanging, vergeleken met een enkel ontwerp. Hierdoor is het vervangen van de slang een simpele taak geworden.

## ELEKTRISCHE BRANDSTOF OPVOERPOMP

De KX085-5 is standaard voorzien van een elektrische brandstofopvoerpomp met automatische afslag. Hierdoor is bijtanken makkelijk en de kans op morsen minimaal. Een lege tank vullen duurt ongeveer 3 minuten.

## COMPACTE DRAAIING

De KX085-5 is ontworpen met een kort overhang aan de achterzijde waardoor beter gewerkt kan worden in krappe omgevingen. De korte overhang is beschermd door gietijzeren bescherm delen, waardoor schade aan de machine aanzienlijk minder is.



## LED WERKLAMPEN

De LED werkverlichting is instelbaar met een uitgestelde dimming tussen de 30 en 120 seconden nadat de machine is uitgeschakeld. Daardoor kan de machinist het werk verlicht en in het zicht verlaten.



## ACHTERUITKIJK CAMERA

De achteruitkijk camera is standaard op de machine en geeft weer op het LCD scherm.



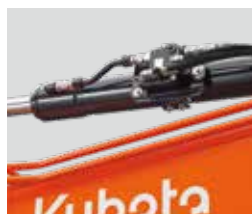
## OPVALLENDE VEILIGHEIDSGORDEL MET ALARM

Een knaloranje veiligheidsgordel nodigt je uit deze te dragen, mocht dit vergeten worden dan klinkt een waarschuwingssignaal.



## SLANGBREUKBEVEILIGING OP HEF EN KNIK (ISO8643)

De KX085-5 is standaard voorzien van slangbreukventielen ter beveiliging.



## COMPACTE MACHINEBREEDTE

De compacte breedte van de KX085-5 is slechts 2200 mm, waardoor deze beter inzetbaar is in krappe omgevingen en bovendien eenvoudig te vervoeren is tussen werken.

# GELEDE GIEK VERSIE

De KX085-5 is ook beschikbaar met gelede giek voor verder, dieper en dichterbij werken.



**A** Vergroot bereik



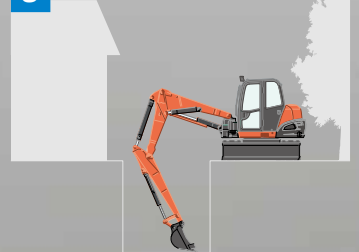
Dichterbij werken



**B** Hoog dumpbereik



**C** Efficiënt verticaal graven



## EENVOUDIGE BEDIENING VAN DE GIEK

Het gebruiksvriendelijke ontwerp en de plaatsing van de gelede giek pedaal maakt de bediening zeer eenvoudig. Geplaatst links van de rijpedalen, hoeft de machinist slechts de pedaalplaat om te slaan en de rechterzijde van het pedaal in te drukken om te strekken en links om in te trekken. Deze voorziening maakt de bediening met uw voeten simpeler en soepeler.



## DYNAMISCHE WERKAFSTAND

De gelede giek versie zorgt ervoor dat verder, dieper en dichterbij gewerkt kan worden.

### A. Groter werkbereik

De veelzijdige gelede giek heeft een langer werkbereik zodat egaliseren sneller en efficiënter verloopt. Daarnaast is het makkelijk dichtbij de machine te graven zonder te hoeven verplaatsen. Dit komt in het bijzonder van pas in krappe omgevingen.

### B. Indrukwekkend dumpbereik

De gelede giek zorgt ervoor dat u verder en hoger kunt afstorten, dit maakt het laden van vrachtwagens eenvoudiger en sneller.

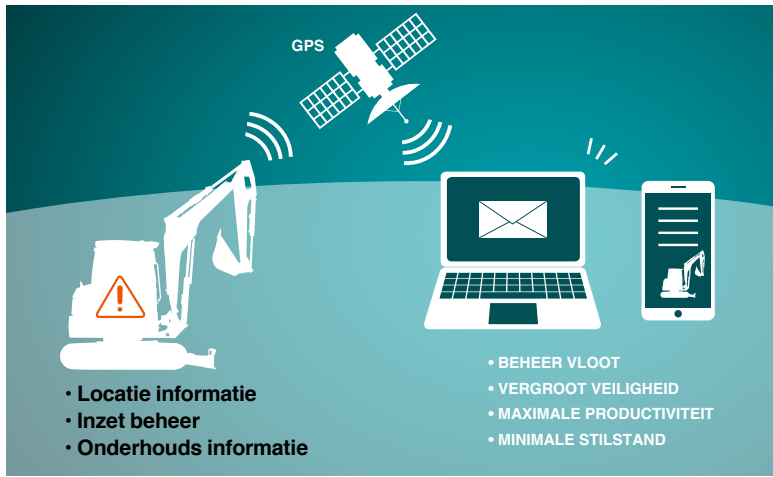
### C. Efficiënt in krappe ruimtes

Als de ruimte beperkt is, kan de gelede giek simpelweg verticaal graven en met de compacte frontdraaiing gaat draaien en heffen in krappe ruimtes nog beter.

## SOEPELE BEWEGINGEN

De gelede giek levert betrouwbare, soepele en snelle prestaties. Het innovatieve hydraulisch mechanisme zorgt ervoor dat de machinist de arm, giek, draaiing en de bak tegelijk kan gebruiken wat de productiviteit vergroot.





- Locatie informatie
- Inzet beheer
- Onderhouds informatie

- BEHEER VLOOT
- VERGROOT VEILIGHEID
- MAXIMALE PRODUCTIVITEIT
- MINIMALE STILSTAND

## Kubota Tracking System

Kubota Tracking System is de slimme en eenvoudige manier om op de hoogte te blijven van uw Kubota graafmachines. Overal. Altijd. Vanaf iedere PC, laptop, tablet of smartphone. De real-time oplossing voor inzicht en beheer van uw machines.

## KUBOTA'S ORIGINELE ANTI-DIEFSTAL SYSTEEM

Uw KX085-5 is beschermd door het toonaangevende anti-diefstal systeem van Kubota. Uitsluitend door gebruik van een voorgeprogrammeerde sleutel start de motor. Een poging om te starten met een ongeprogrammeerde sleutel zal het al activeren. Een geluidssignaal attendeert de machinist om de sleutel uit te nemen na gebruik en een LED signaal om dieven te laten weten dat een alarm actief is.



## Standaard uitrusting

### Safety system

Startbeveiliging op linker console

Rijmotor met schijfrem

Zwenkmotor met schijfrem

Overlastindicator

Anti-diefstal beveiliging

Slangbreukbeveiliging op giek (ISO8643)

Slangbreukbeveiliging op arm (ISO8643)

Voorbereiding voor 1e en 2e zwaailamp

Motor auto-stop

Zij- en achteruitkijkspiegels

Achteruitkijk camera

### Werkuitrusting

Extra hydraulische functie (AUX1 en AUX2) tot uiteinde arm

3 LED werkklampen op cabine en 1 LED werlamp op de giek

2100 mm. arm

### Cabine

ROPS (omrolbeveiliging conform ISO12117-2)

OPG (bescherming tegen vallende objecten) level I

Dubbel verstelbare luchtgeveerde stoel

Oprolbare oranje veiligheidsgordel met alarm

Besturingshendels met verstelbare polssteunen

Rijhendels met voetpedalen

Airconditioning

Kachel voor ruitontdooing en ontwaseming

Noodhamer

Voorruit met gasveer

Kleuren LCD scherm

USB laadpunt

12V aansluiting

2 luidsprekers en antenne

Ruimte voor radio

Kubota Tracking System\*

Aansluitpunten voor sloopbescherming voorzijde

Telefoonhouder

Bekerhouder

### Motor/Brandstofsysteem

Max. oliedruk

Elektrische motor brandstofpomp

Automatisch motorrijloopsysteem

Elektrische brandstof opvoerpomp

Waterscheider

### Onderwagen

450 mm. rubber rupsen

1 x bovenrol

5x enkel-flens onderrol op elke track

2-snelheden schakelaar op dozerhendel

### Hydraulisch systeem

2 rijnsnelheden met auto-shift

Dozerblad met zweefstand

Drukaccumulator

Controlepunt hydraulische druk

Elektronisch geregelde retourleiding

2 pompen load-sensing systeem

Instelbare maximale oliestroom op extra functies (AUX1 en AUX2)

Extra functie (AUX1) op rechter hendel (proportioneel)

Extra functie (AUX2) op rechter hendel (proportioneel)

## Optionele uitrusting

### Onderwagen

450 mm. brede stalen rupsen (+50 kg.)

600 mm. brede stalen rupsen (+100 kg.)

1750 mm. (korte) arm (-22 kg.)

### Veiligheidsuitrusting

Slangbreukbeveiliging op dozer

### Overig

OPG (bescherming machinist, front/top bescherming level II, ISO 10262)

Zwaailamp

Extra contragewicht voor mono giek (+ 200 kg)

Extra contragewicht voor gelede giek (+ 260 kg)

Spuitwerk in bedrijfskleuren

### Gefluoreerde broeikasgassen

Airconditioning gas bevat gefluoreerde broeikas gassen.

Cabine model	Industriële aanduiding	Hoeveelheid (kg)	CO <sub>2</sub> equivalent (ton)	GWP
KX085-5	HFC-134a	0.98	1.41	1430

(Global Warming Potential: GWP)

\* Specificaties kunnen verschillen per land, raadpleeg uw dealer.

# Specificaties

\* Bedrijfgewicht: met 75 kg machinist, 176.6 standaard bak en volle tanks

Model		MONO	2PB
<b>Bedrijfgewicht*</b>	kg	8467	9172
<b>Bakinhoud, standaard CECE</b>	m <sup>3</sup>	0.21	0.21
<b>Bak breedte (zonder tanden)</b>	mm	800	800
<b>Motor</b>			
Fabrikant		KUBOTA	KUBOTA
Model		V3307-CR-TE5-BH-1	V3307-CR-TE5-BH-1
Type		Watergekoelde, dieselmotor E-CDIS (met CRS and DPF)	Watergekoelde, dieselmotor E-CDIS (met CRS and DPF)
Emissie standaard		EU Stage V	EU Stage V
Vermogen (ISO 14396:2002)* <sup>2</sup>	pk (kW) / rpm	66.6 (49.0) / 2000	66.6 (49.0) / 2000
Vermogen ISO 9249 NET* <sup>2</sup>	pk (kW) / rpm	63.2 (46.5) / 2000	63.2 (46.5) / 2000
Aantal cilinders		4	4
Boring x slag	mm	94 x 120	94 x 120
Inhoud	cc	3331	3331
Brandstof* <sup>3</sup>		Diesel conform EN590 / HVO conform EN15940	
<b>Totale lengte</b>	mm	6450	6940
<b>Totale breedte</b>	mm	2540	2540
<b>Zwenksnelheid</b>	rpm	9.8	9.8
<b>Breedte van de rubberrupsen</b>	mm	450	450
<b>Lengte (hart op hart) van de rupsen</b>	mm	2300	2300
<b>Afmetingen dozerblad (lengte x hoogte)</b>	mm	2200 x 500	2200 x 500
<b>Hydraulische pompen</b>			
P1, P2		Pomp met variabele opbrengst	Pomp met variabele opbrengst
Opbrengst	ℓ / min	84.6 x 2	84.6 x 2
Hydraulische druk	MPa	27.4	27.4
<b>Opbrekkracht (arm / bak)</b>	kN	38.1 / 65.2	38.1 / 65.2
<b>Graafarm draaibaar</b>	deg	70 / 60	70 / 60
<b>Extra functie (SP1)</b>			
Opbrengst	ℓ / min	100	100
Hydraulische druk	MPa	20.6	20.6
<b>Extra functie (SP2)</b>			
Opbrengst	ℓ / min	55.8	55.8
Hydraulische druk	MPa	20.6	20.6
<b>Inhoud hydrauliek tank</b>	ℓ	75	75
<b>Inhoud brandstoftank</b>	ℓ	115	115
<b>Max. rijsnelheid (langzaam / snel)</b>	km / h	2.7 / 4.8	2.7 / 4.8
<b>Gronddruk</b>	kPa (kgf / cm <sup>2</sup> )	36.7 (0.374)	39.8 (0.406)
<b>Bodemvrijheid</b>	mm	356	356
<b>Geluidsniveau</b>			
LpA / LwA (2000 / 14 / EC)	dB (A)	72 / 96	72 / 96
<b>Vibraties**</b>			
<b>Handen en armen (ISO 5349-2:2001)</b>			
Graven / Egaliseren	m / s <sup>2</sup> RMS	<2.5 / <2.5	<2.5 / <2.5
Rijden / Stationair toerental	m / s <sup>2</sup> RMS	4.40 / <2.5	4.40 / <2.5
<b>Hele lichaam (ISO 2631-1:1997)</b>			
Graven / Egaliseren	m / s <sup>2</sup> RMS	<0.5 / <0.5	<0.5 / <0.5
Rijden / Stationair toerental	m / s <sup>2</sup> RMS	<0.879 / <0.5	<0.879 / <0.5

\*1 Bedrijfgewicht: met 75 kg machinist, 176.6 standaard bak en volle tanks.

\*2 Met diesel conform EN590.

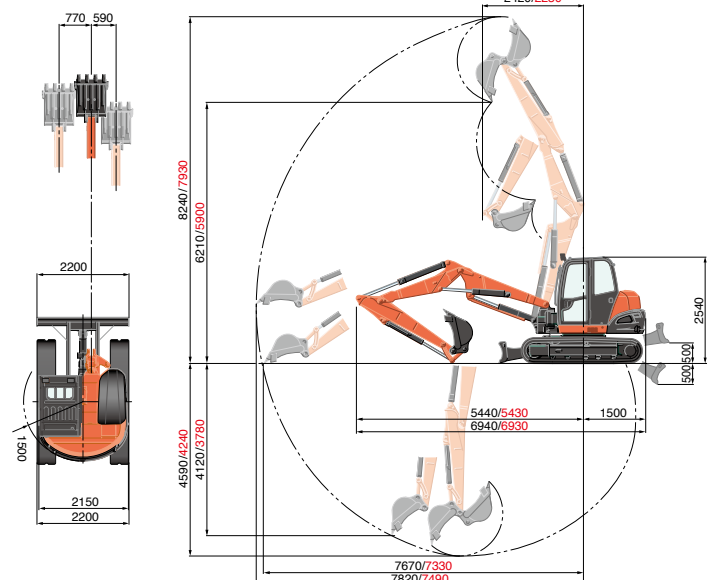
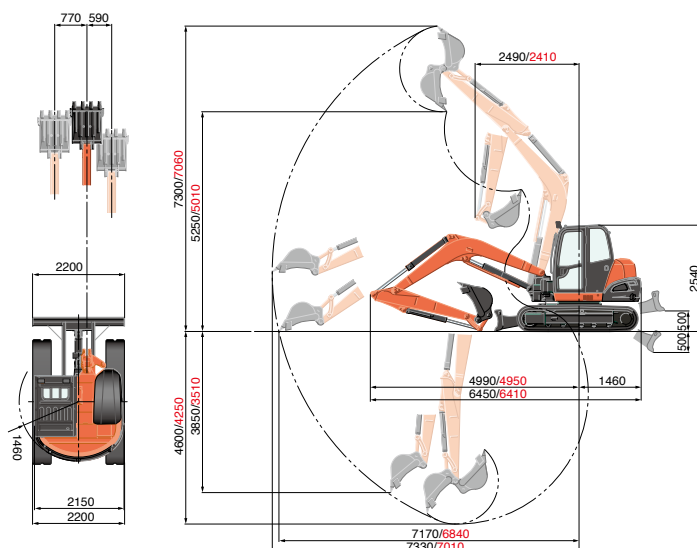
\*3 HVO heeft een lagere dichtheid dan diesel.

\*4 Deze waarden zijn berekend onder specifieke condities, met een maximum toerental van de motor. Afwijkingen zijn afhankelijk van het aantal werkuren.

2100 mm arm  
1750 mm arm

## Dynamische werkafstand

## GELEDE GIEK VERSIE



Unit:mm

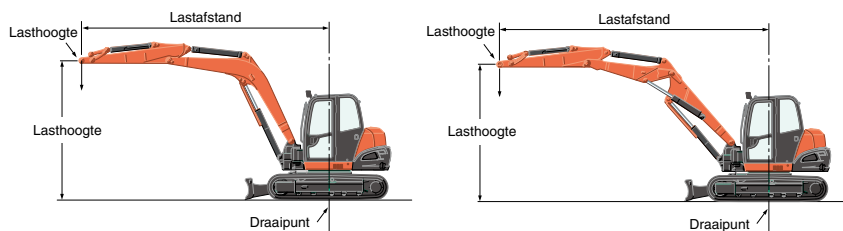
Model		MONO											
		Lastafstand (min)			Lastafstand (4m)			Lastafstand (5m)			Lastafstand (Max)		
		Over voorzijde		Over zijkant	Over voorzijde		Over zijkant	Over voorzijde		Over zijkant	Over voorzijde		Over zijkant
		Duwblad omlaag	Duwblad omhoog	Duwblad omlaag	Duwblad omhoog	Duwblad omlaag	Duwblad omhoog	Duwblad omlaag	Duwblad omhoog	Duwblad omlaag	Duwblad omhoog		
5m	1750 Arm				16.7 (1.70)	16.7 (1.70)	16.2 (1.65)						
	2100 Arm				14.2 (1.45)	14.2 (1.45)	14.2 (1.45)						
3m	1750 Arm				20.1 (2.05)	20.1 (2.05)	15.2 (1.55)	17.2 (1.75)	13.7 (1.40)	10.8 (1.10)			
	2100 Arm				18.1 (1.85)	18.1 (1.85)	15.7 (1.60)	16.2 (1.65)	14.2 (1.45)	10.8 (1.10)			
1.5m	1750 Arm				26.0 (2.65)	18.6 (1.90)	13.7 (1.40)	20.1 (2.05)	13.2 (1.35)	10.3 (1.05)	17.0 (1.74)	10.7 (1.09)	8.2 (0.84)
	2100 Arm				24.5 (2.50)	18.6 (1.90)	14.2 (1.45)	19.1 (1.95)	13.2 (1.35)	10.3 (1.05)	15.8 (1.61)	9.3 (0.95)	7.5 (0.76)
1m	1750 Arm				27.4 (2.80)	18.1 (1.85)	13.7 (1.40)	20.6 (2.10)	12.7 (1.30)	9.8 (1.00)			
	2100 Arm				26.0 (2.65)	18.1 (1.85)	13.7 (1.40)	20.1 (2.05)	13.2 (1.35)	9.8 (1.00)			
0m	1750 Arm				28.4 (2.90)	17.6 (1.80)	13.2 (1.35)	21.1 (2.15)	12.7 (1.30)	9.3 (0.95)			
	2100 Arm				27.9 (2.85)	17.6 (1.80)	13.2 (1.35)	21.1 (2.15)	12.7 (1.30)	9.3 (0.95)			
-1m	1750 Arm	37.2 (3.80)	37.2 (3.80)	37.2 (3.80)	27.0 (2.75)	17.2 (1.75)	12.7 (1.30)	20.1 (2.05)	12.7 (1.30)	9.3 (0.95)			
	2100 Arm	28.4 (2.90)	28.4 (2.90)	28.4 (2.90)	27.4 (2.80)	17.2 (1.75)	12.7 (1.30)	20.6 (2.10)	12.3 (1.25)	9.3 (0.95)			
-3m	1750 Arm												
	2100 Arm				15.7 (1.60)	15.7 (1.60)	13.2 (1.35)						

kN (ton)

Model		GELEDE GIEK VERSIE											
		Lastafstand (min)			Lastafstand (4m)			Lastafstand (5m)			Lastafstand (Max)		
		Over voorzijde		Over zijkant	Over voorzijde		Over zijkant	Over voorzijde		Over zijkant	Over voorzijde		Over zijkant
		Duwblad omlaag	Duwblad omhoog	Duwblad omlaag	Duwblad omhoog	Duwblad omlaag	Duwblad omhoog	Duwblad omlaag	Duwblad omhoog	Duwblad omlaag	Duwblad omhoog		
5m	1750 Arm	23.0 (2.35)	23.0 (2.35)	23.0 (2.35)	19.6 (2.00)	19.6 (2.00)	17.2 (1.75)	17.6 (1.80)	15.2 (1.55)	11.8 (1.20)			
	2100 Arm				18.1 (1.85)	18.1 (1.85)	17.6 (1.80)	16.7 (1.70)	15.7 (1.60)	12.3 (1.25)			
3m	1750 Arm				23.5 (2.40)	21.1 (2.15)	15.7 (1.60)	18.6 (1.90)	14.7 (1.50)	11.3 (1.15)			
	2100 Arm				22.1 (2.25)	21.6 (2.20)	16.2 (1.65)	18.1 (1.85)	14.7 (1.50)	11.3 (1.15)			
1.5m	1750 Arm				27.4 (2.80)	19.1 (1.95)	14.2 (1.45)	20.1 (2.05)	13.7 (1.40)	10.3 (1.05)	14.7 (1.50)	9.6 (0.98)	7.3 (0.74)
	2100 Arm				26.5 (2.70)	19.1 (1.95)	14.2 (1.45)	20.1 (2.05)	13.7 (1.40)	10.3 (1.05)	13.8 (1.41)	9.5 (0.97)	6.9 (0.71)
1m	1750 Arm				27.4 (2.80)	18.6 (1.90)	13.7 (1.40)	20.6 (2.10)	13.7 (1.40)	10.3 (1.05)			
	2100 Arm				27.0 (2.75)	18.6 (1.90)	13.7 (1.40)	20.1 (2.05)	13.7 (1.40)	10.3 (1.05)			
0m	1750 Arm				26.0 (2.65)	18.1 (1.85)	13.2 (1.35)	19.6 (2.00)	13.2 (1.35)	9.8 (1.00)			
	2100 Arm				26.5 (2.70)	18.1 (1.85)	13.2 (1.35)	20.1 (2.05)	13.2 (1.35)	9.8 (1.00)			
-1m	1750 Arm	27.9 (2.85)	27.9 (2.85)	20.6 (2.10)	22.5 (2.30)	18.1 (1.85)	13.2 (1.35)	17.2 (1.75)	13.2 (1.35)	9.8 (1.00)			
	2100 Arm	22.5 (2.30)	22.5 (2.30)	22.5 (2.30)	24.0 (2.45)	18.1 (1.85)	13.2 (1.35)	18.1 (1.85)	12.7 (1.30)	9.3 (0.95)			
-3m	1750 Arm				6.9 (0.70)	6.9 (0.70)	6.9 (0.70)						
	2100 Arm				11.3 (1.15)	11.3 (1.15)	11.3 (1.15)						

N.B.:

- \* De hefcapaciteiten zijn gebaseerd op ISO 10567 en overschrijden niet de 75% van de statische heflast van de machine of 87% van de hydraulische capaciteit van de machine.
- \* Bij het meten van de hefcapaciteiten zijn de graafbak, hijschaak, hijsband en andere hijsbenodigdheden niet in aanmerking genomen.
- \* EN474-1 en EN474-5 veiligheidsstandaarden vereisen dat de machine uitgerust is met slangbreukbeveiliging op hef- en knikcilinder en een zoemer bij overbelading.
- \* Specificaties zijn onderhevig aan wijziging zonder voorafgaande berichtgeving.



## Originele Kubota onderdelen

voor maximale prestaties, duurzaamheid en veiligheid



★ Alle getoonde afbeeldingen zijn uitsluitend voor brochure doeleinden. Draag bij het bedienen van de graafmachine altijd kleding en veiligheidsuitrusting welke vereist zijn volgens de (lokale) wetgeving of bedrijfsregels.





**KUBOTA EUROPE S.A.S.**

19, rue Jules Vercaux  
Zone Industrielle - CS50088  
95101 Argenteuil Cedex France  
Téléphone : (33) 01 34 26 34 34  
Télécopieur : (33) 01 34 26 34 99



<https://www.kubota-eu.com>



KX085-5 Dutch